

ESCOLA E. B. 2,3 de LAGOS

Ano Lectivo de 2010 / 2011

Relatório de avaliação do 3º período

O presente relatório tem como objectivo analisar a avaliação efectuada pelas várias disciplinas no segundo e terceiro ciclos do ensino básico desta escola.

Para análise dos vários gráficos deste relatório apresentamos, no quadro que se segue, o número de alunos por turma bem como o total de alunos por ano de escolaridade.

Quadro 1 – Número de alunos por turma

3.º PERÍODO														
Ano/turma	A	B	C	D	E	F	G	H	I	J	L	M	TOTAL/ANO	VARIAÇÃO
5.º ANO	25	20	20	23	23	24	23	19	25	24	26	14	266	5
6.º ANO	19	25	20	23	25	17	26	20	28	17	15	0	235	-1
7.º ANO	23	23	18	24	20	17	21	20	17				183	-1
8.º ANO	20	20	25	24	20	19	19	0	0				147	0
9.º ANO	25	19	22	20	24	19	0	0	0				129	-2
TOTAL												960	1	

Os gráficos que se seguem representam a **percentagem de níveis positivos** nas disciplinas de cada ano. Nestes gráficos estão englobadas todas as turmas de cada ano, apresentando em conjunto a avaliação efectuada no 1º período.

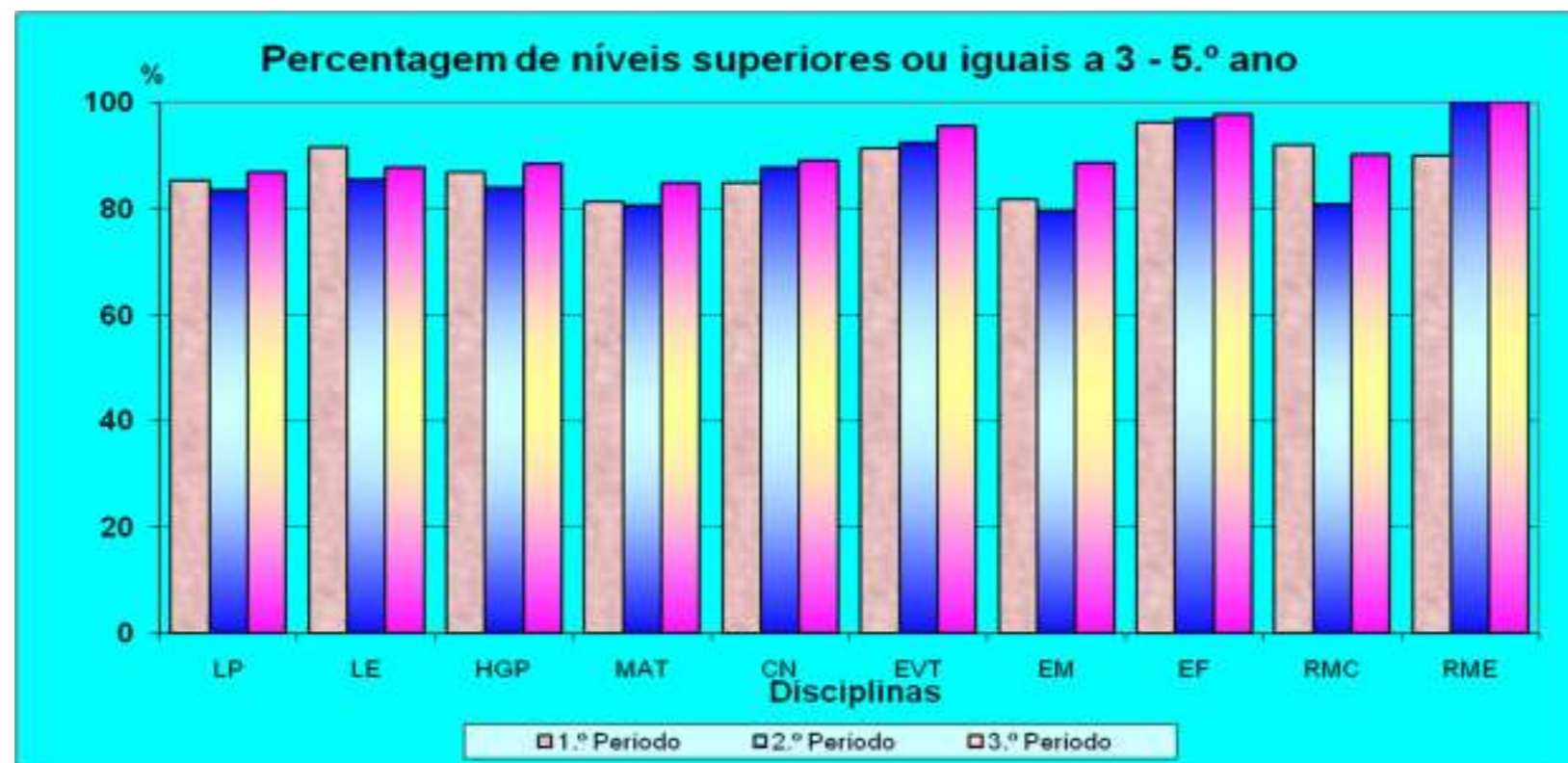


Gráfico1- Percentagem de níveis positivos no 5º ano

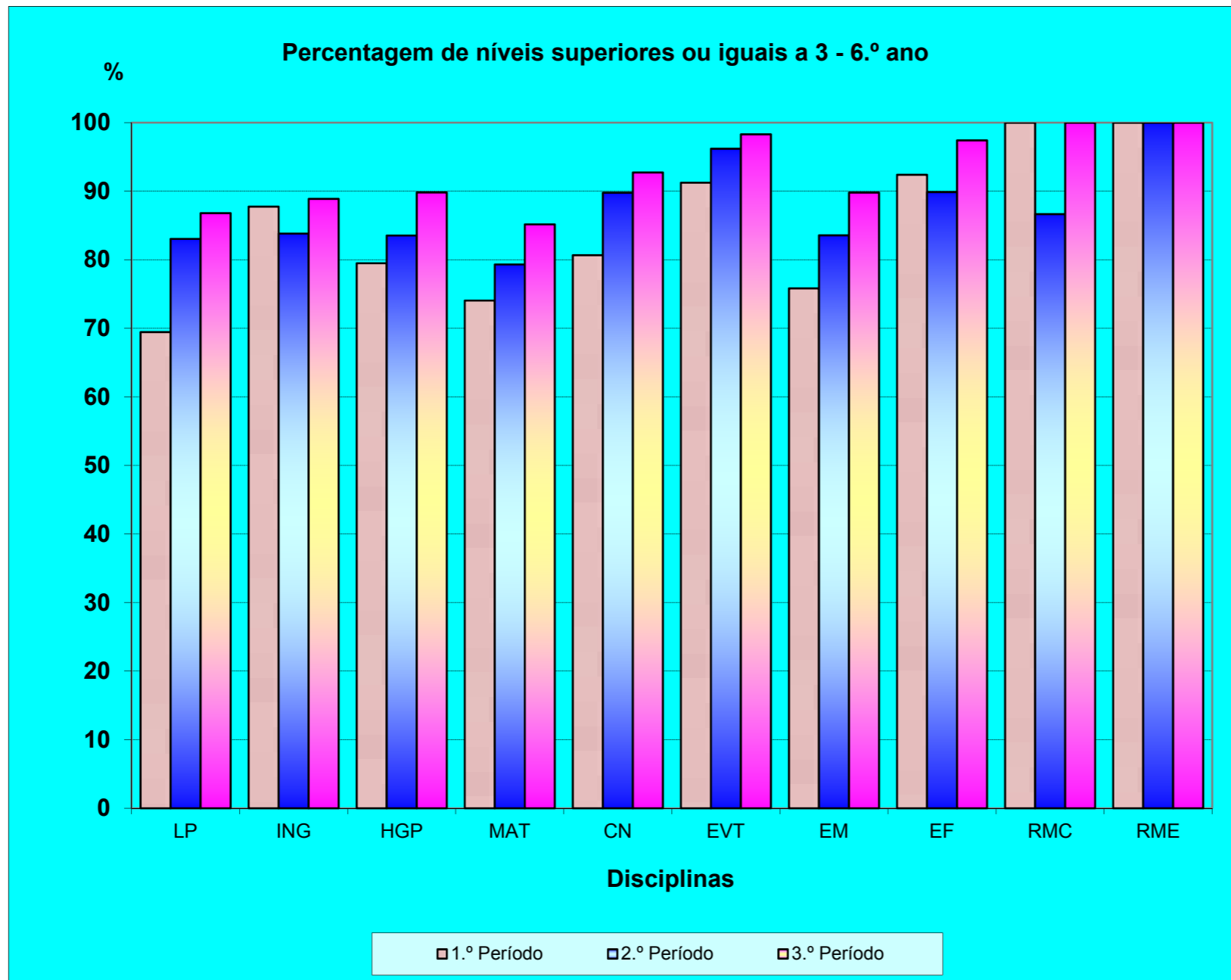
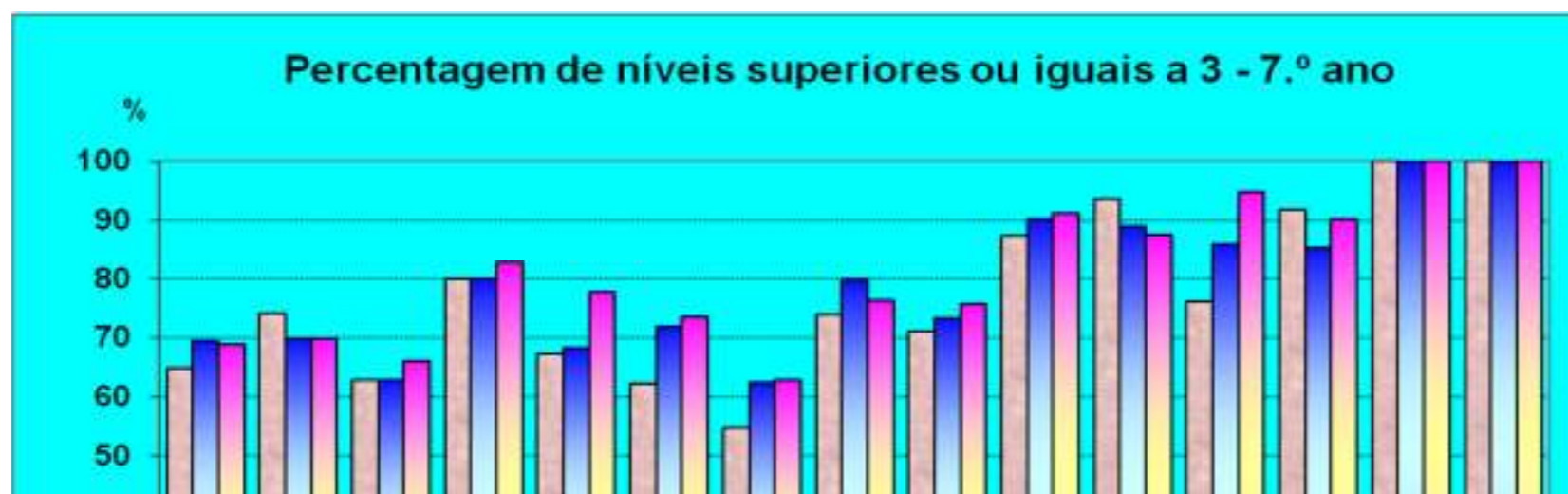


Gráfico 2 – Percentagem de níveis positivos no 6º ano



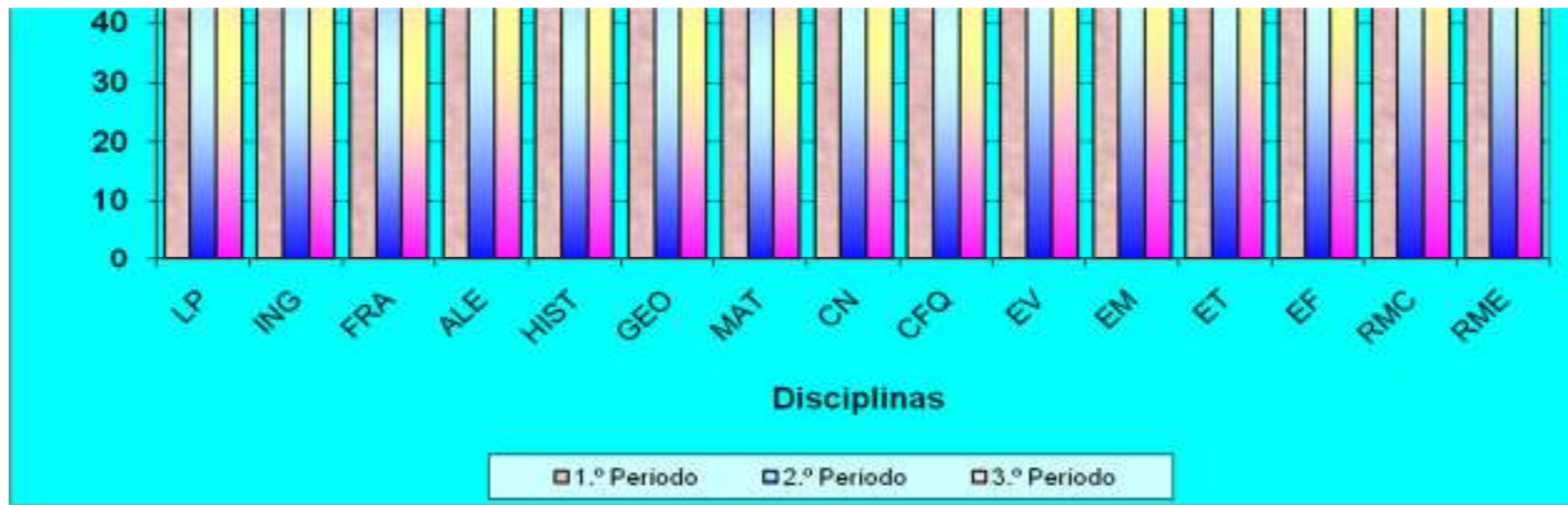


Gráfico 3 – Percentagem de níveis positivos no 7º ano

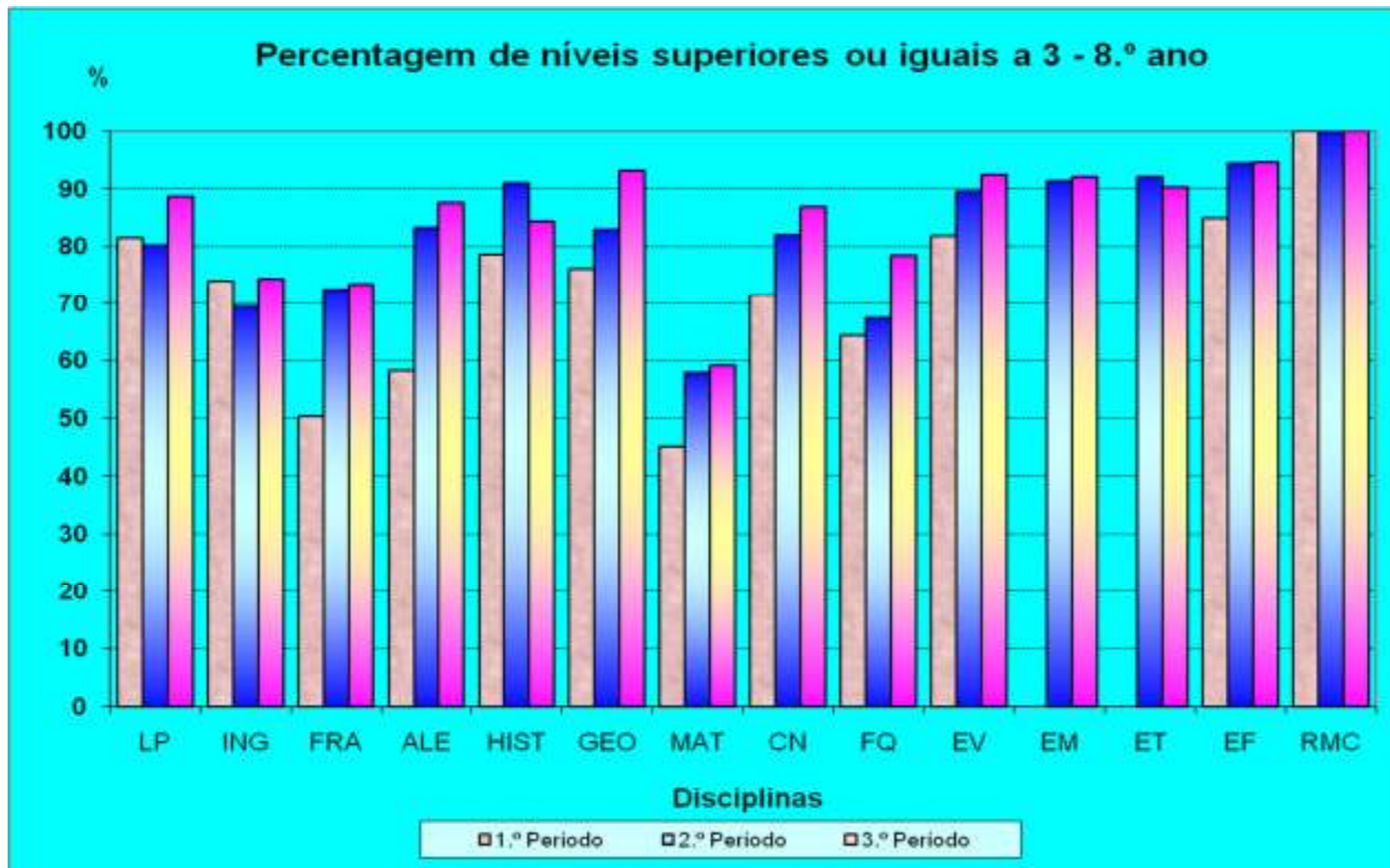
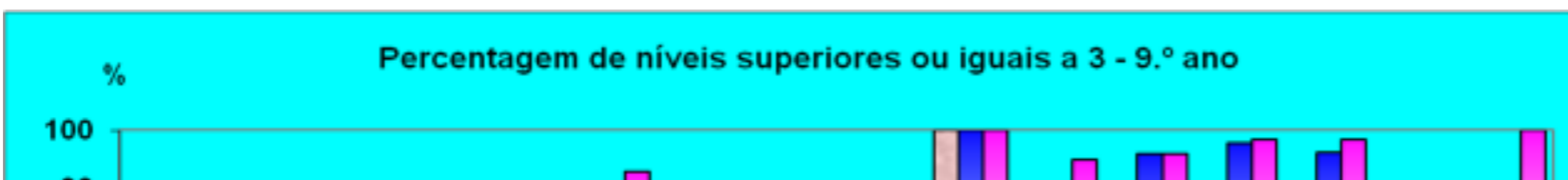


Gráfico 4 – Percentagem de níveis positivos no 8º ano



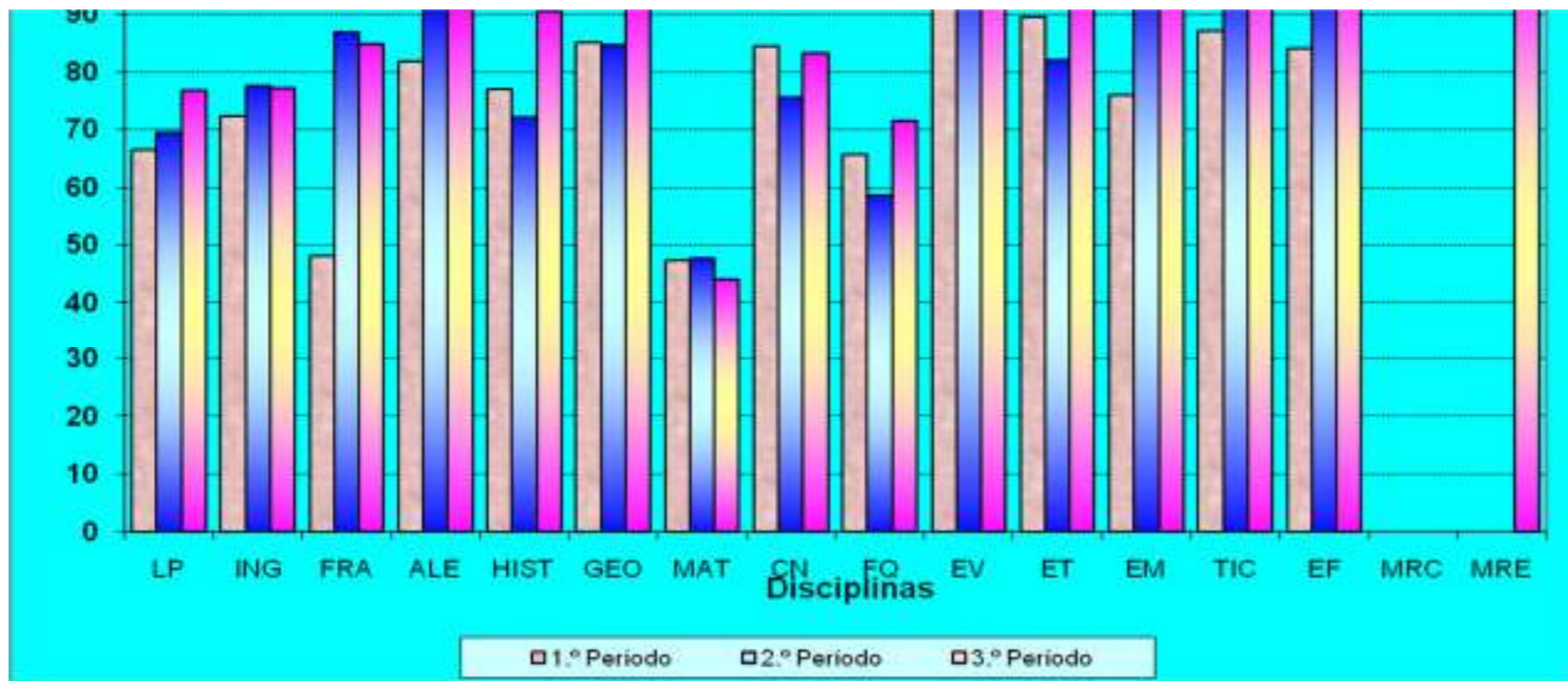


Gráfico 5 – Percentagem de níveis positivos no 9º ano

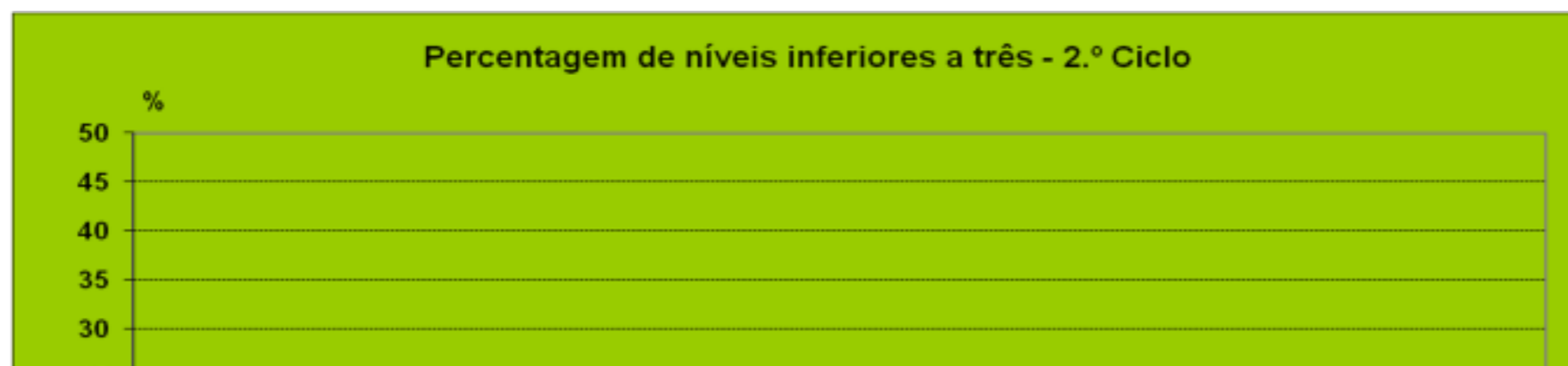
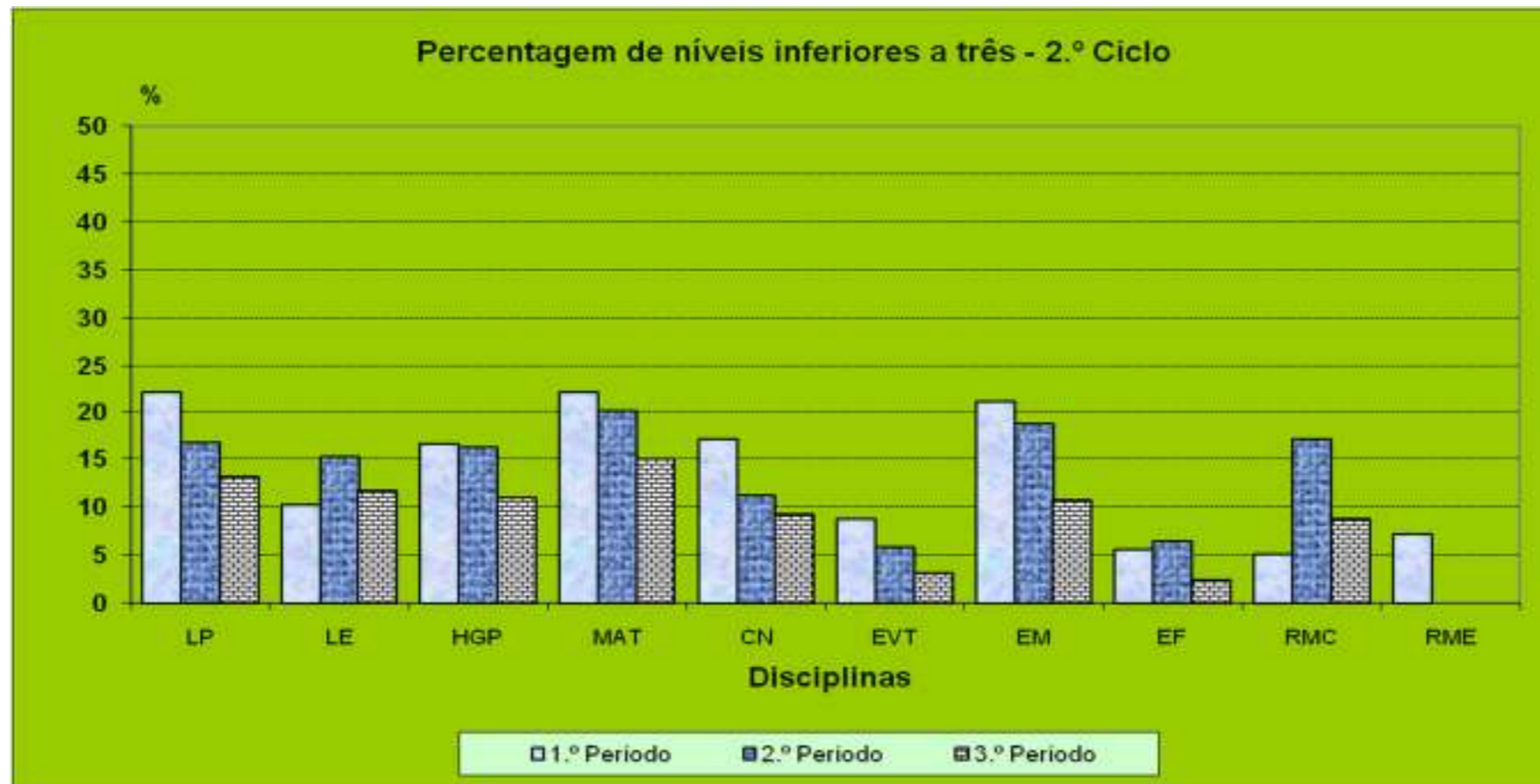
Após a análise destes gráficos podemos observar o quadro 2, onde a cada turma se atribui a disciplina com maior percentagem de níveis negativos.

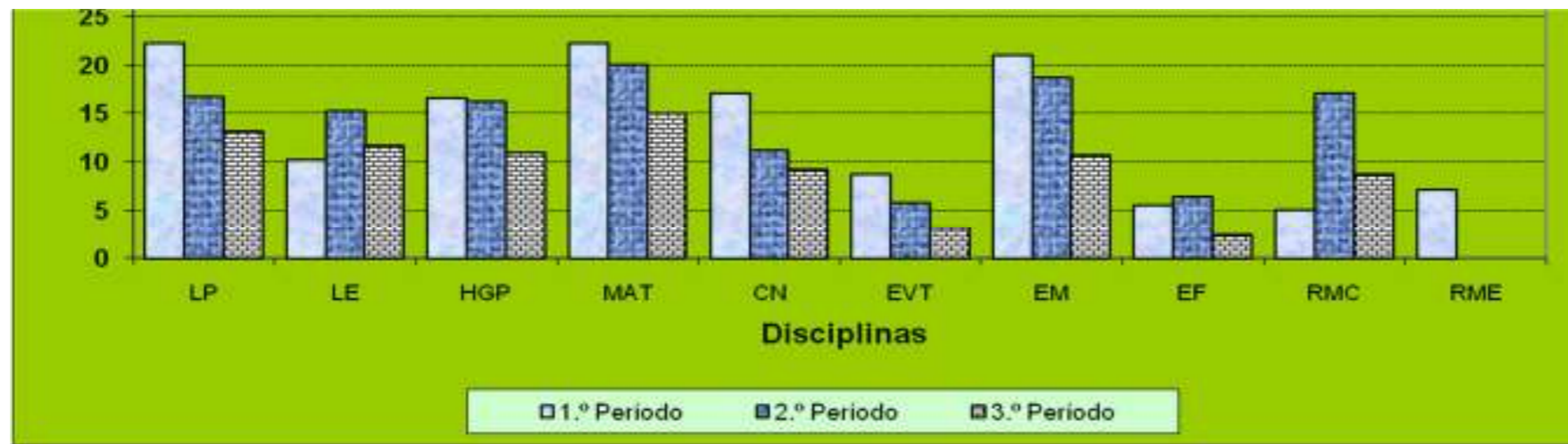
Quadro 2 – Disciplinas com maior percentagem de níveis negativos por turma .

	A	B	C	D	E	F	G	H	I	J	L	M
5º ano	LE 28 CN/EM 16	LP/ EM 20 HGP 15	MAT 20 EM 15	CN/HGP 13 LP/EM 9	LP/MAT 17 CN/HGP 9	LE 25 HGP/LP 21	HGP/ MAT 26 CN 22	MAT 5	HGP/ EM 16 LP/LE/ MAT 12	MAT 25 CN 21	MAT 23 LP/ HGP 12	LE 21 LP/MA T/CN/ EM 14
6º ano	LP 21 EM 15	HGP 24 MAT/EM 20	LP 15 LE/HGP/ MAT 10	HGP 26 MAT 22	LP/LE/ MAT 12 HGP/EM 8	MAT 29 LE 24	LP 15 LE/HGP/ MAT/CN/ EM/EF 4	LE 26 MAT/CN/ EM 20	MAT 21 CN/EF 7	LP 24 MAT 12	HGP/ LE 20 EM 7	—
7º ano	ING 39 LP 35	MAT 52 LP 39	FRAN/ GEO 35 ING 29	ING/FRA /MAT/FQ /EF 46 HIST 42	LP 30 FRANC 21	MAT 59 FRANC 39	ING 48 FRA/ HIST 38	MAT 65 FRAN 60	LP 47 ING 29	—	—	—

8º ano	MAT 60 FRAN 25	HIST/ MAT 20 ING/EF 15	FRA 52 MAT 44	MAT 54 54 FQ 29	FRAN 28 ING 17	FQ 50 MAT 47	LP/ING/ MAT 47 FRAN/ FQ 37	—	—	—	—	—
9º ano	MAT 64 FQ 36	MAT 41 ING/FQ 24	MAT 46 CN 36	MAT 55 ING 45	MAT 67 LP 42	MAT 58 LP/ING/ GEO 32	—	—	—	—	—	—

Nos gráficos seguintes pode-se observar a percentagem de níveis negativos nas várias disciplinas nos dois Ciclos do Ensino Básico





O Coordenador do Departamento de Matemática e Ciências Experimentais

Victor Pessoa

11 de Julho de 2011