

# ESCOLA E. B. 2,3 nº1 de LAGOS

Ano Lectivo de 2008 / 2009

## Relatório de avaliação do 3º período

O presente relatório tem como objectivo analisar a avaliação efectuada pelas várias disciplinas no segundo e terceiro ciclos do ensino básico desta escola.

Para análise dos vários gráficos deste relatório apresentamos, no quadro que se segue, o número de alunos por turma bem como o total de alunos por ano de escolaridade.

Quadro 1 – Número de alunos por turma

Ano/turma	A	B	C	D	E	F	G	H	I	J	L	M	TOTAL/ANO	VARIAÇÃO	
5.º ANO	18	18	24	23	25	23	17	26	21	21	16	13	245	3	
6.º ANO	19	20	17	20	19	23	22	16	23	25	22		226	-6	
7.º ANO	28	17	20	26	25	22	17	14	0				169	0	
8.º ANO	25	17	22	24	26	14	14	0	0				142	13	
9.º ANO	18	14	24	25	22	0	0	0	0				103	-3	
													TOTAL	885	7

Os gráficos que se seguem representam a **percentagem de níveis positivos** nas disciplinas de cada ano. Nestes gráficos estão englobadas todas as turmas de cada ano, apresentando em conjunto a avaliação efectuada nos 1º e 2º períodos.

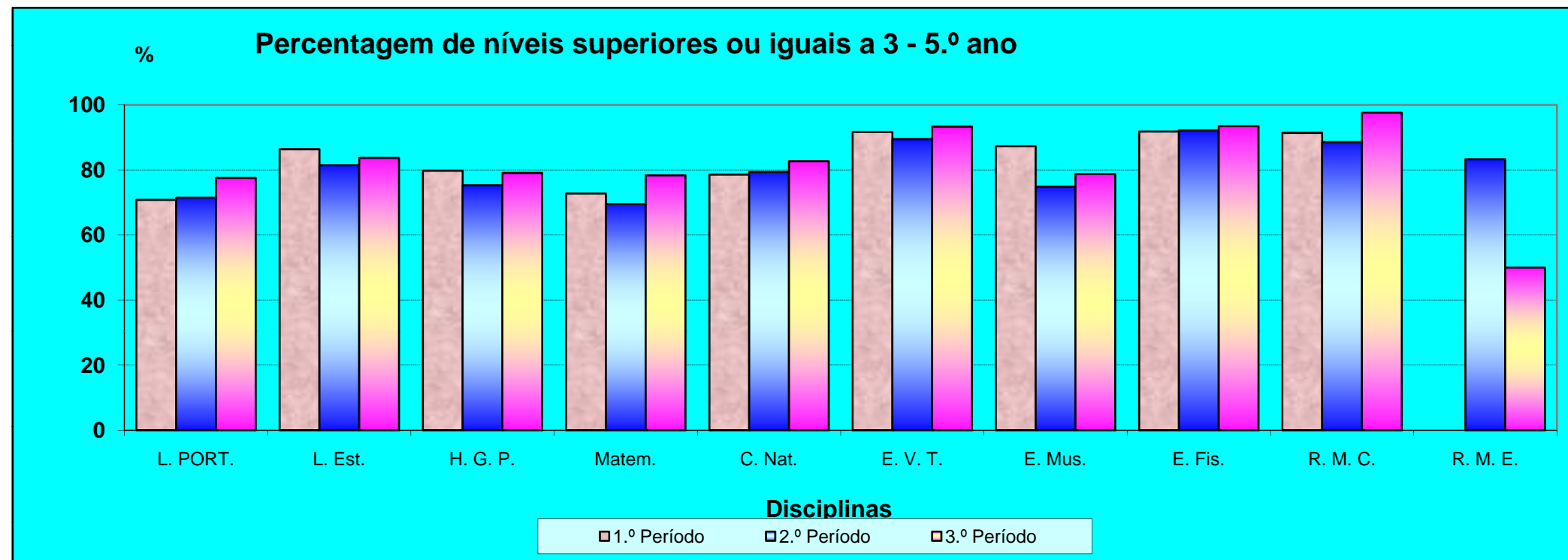
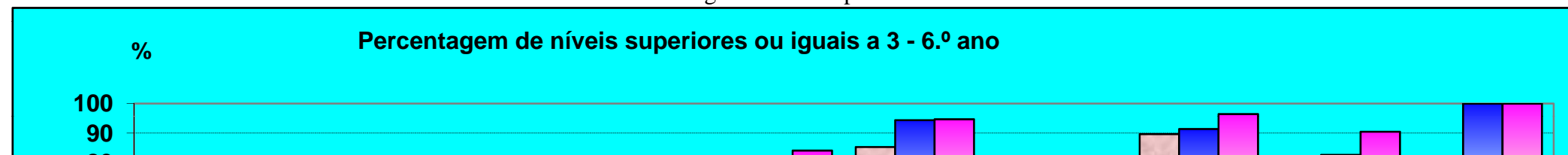


Gráfico1- Percentagem de níveis positivos no 5º ano



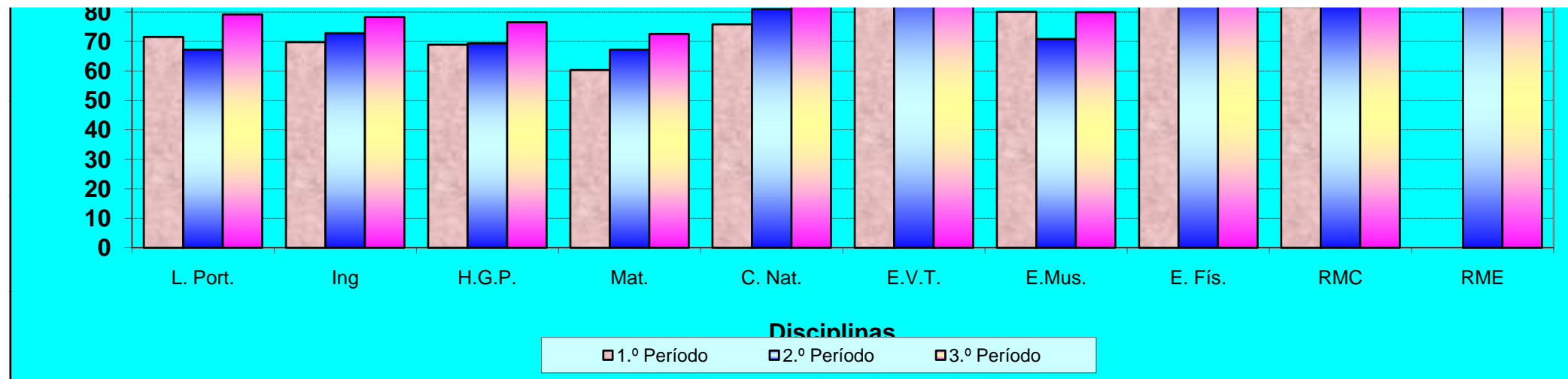


Gráfico 2 – Percentagem de níveis positivos no 6º ano

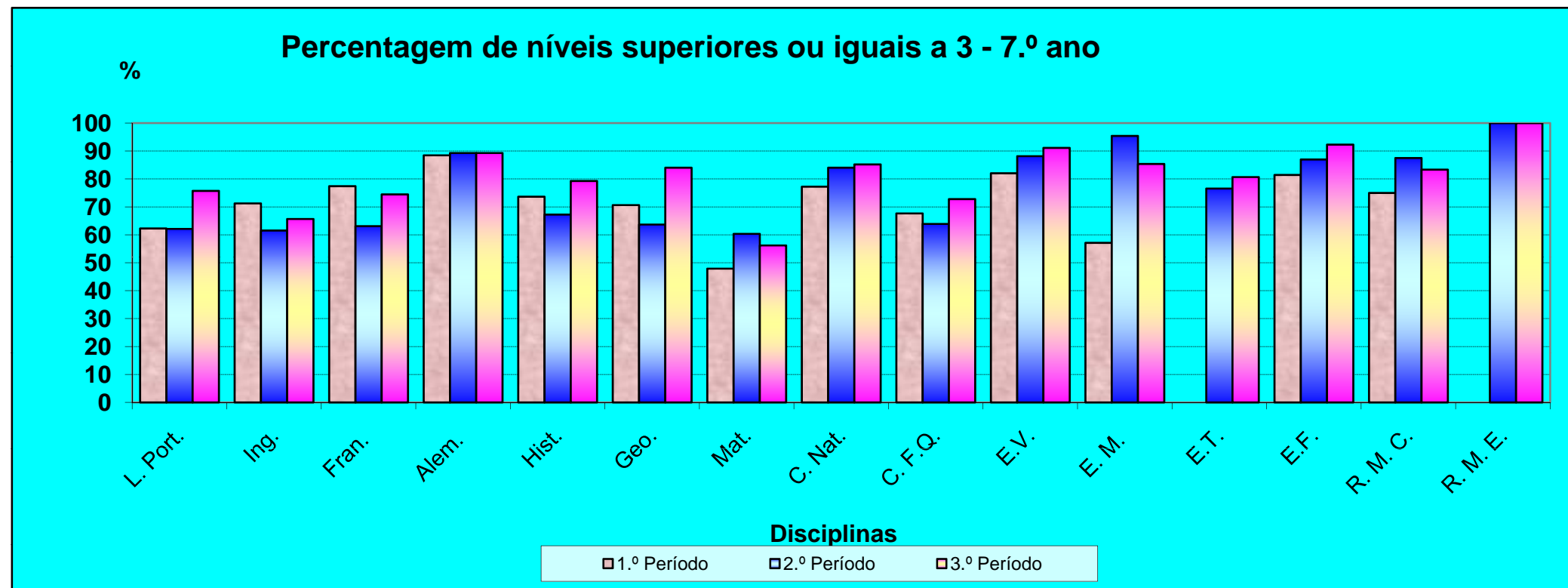
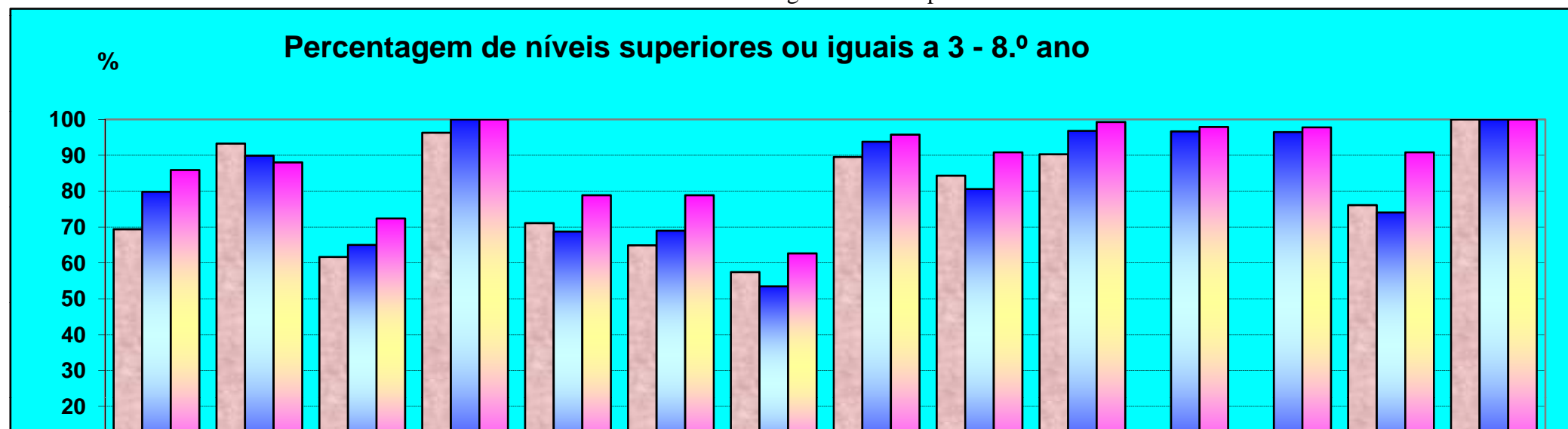


Gráfico 3 – Percentagem de níveis positivos no 7º ano



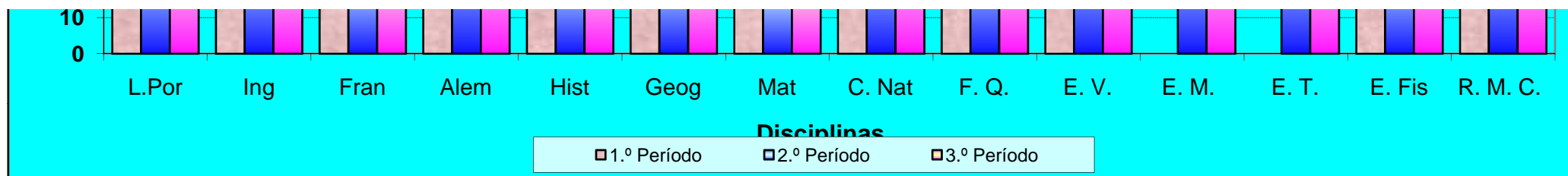


Gráfico 4 – Percentagem de níveis positivos no 8º ano

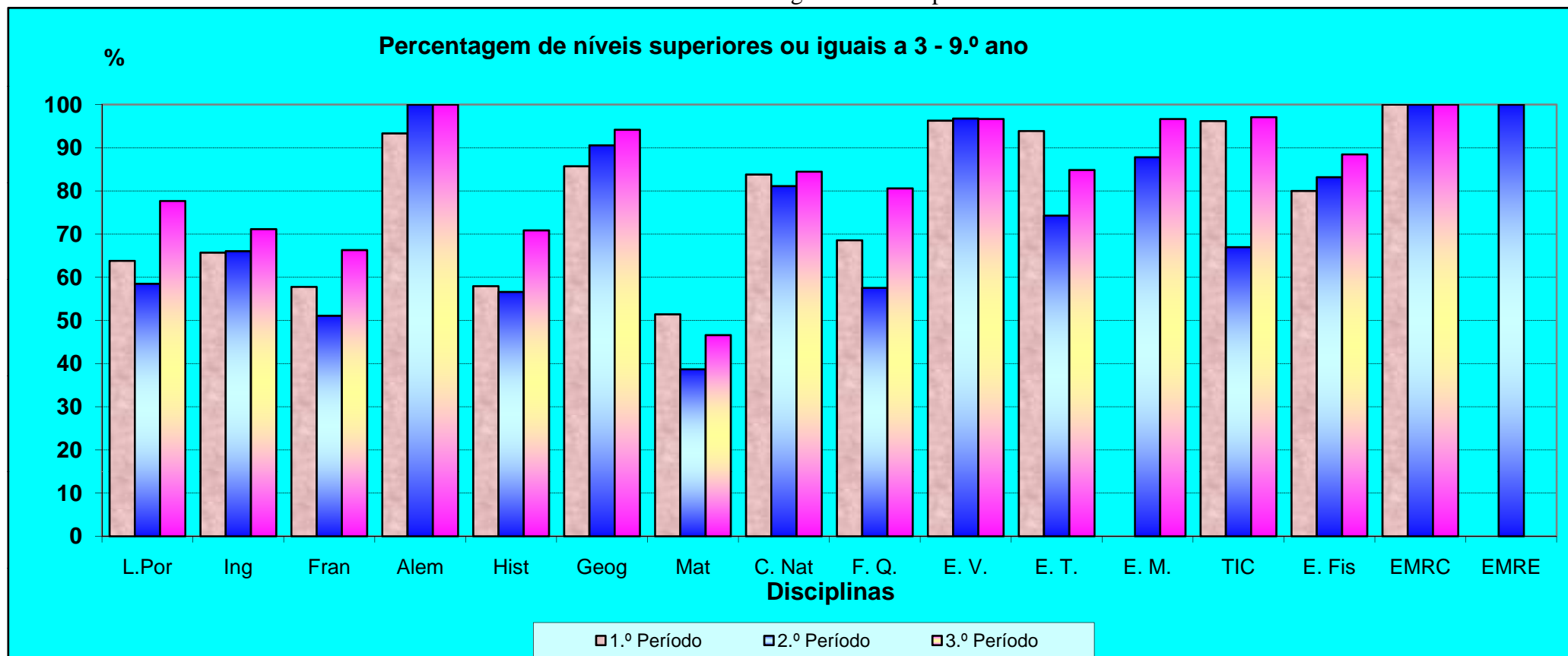


Gráfico 5 – Percentagem de níveis positivos no 9º ano

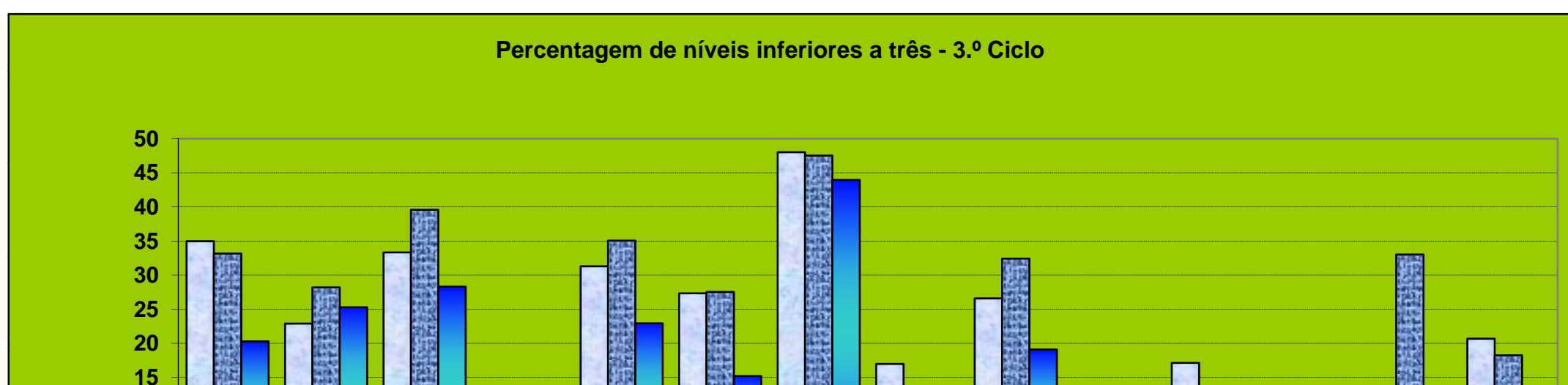
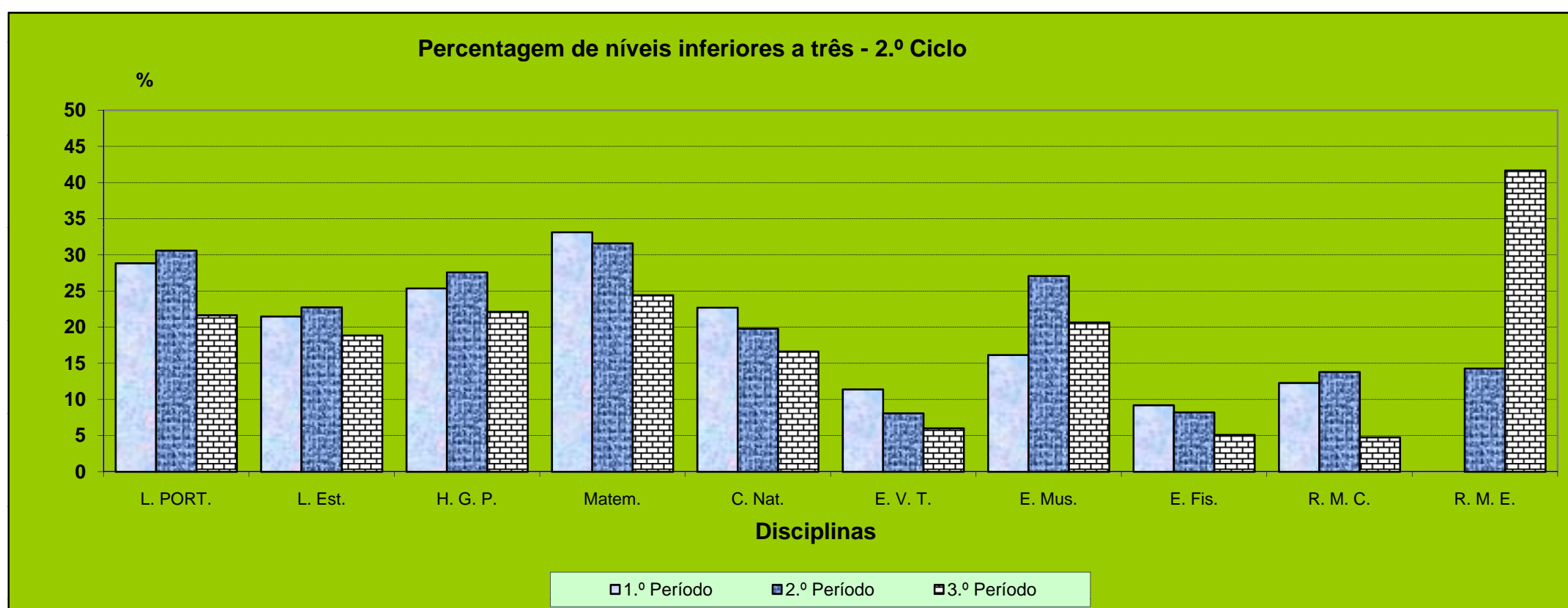
Após a análise destes gráficos podemos observar o quadro 2, onde a cada turma se atribui a disciplina com maior percentagem de níveis negativos.

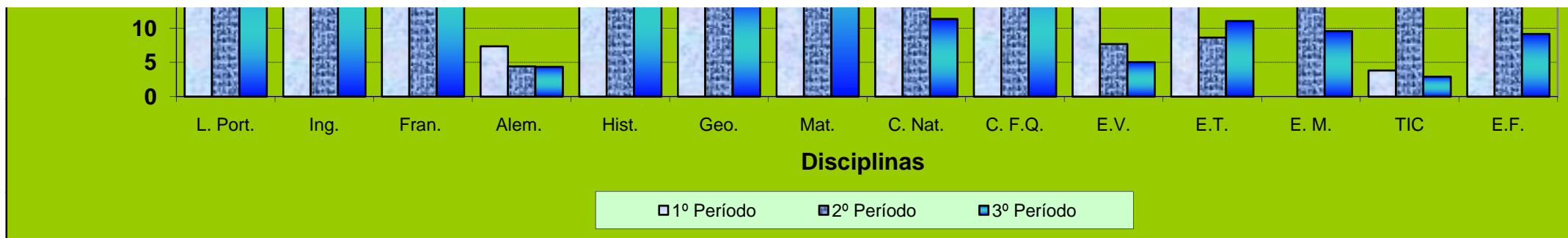
Quadro 2 – Disciplinas com maior percentagem de níveis negativos por turma .

	A	B	C	D	E	F	G	H	I	J	L	M
<b>5º ano</b>	LP 22 Mat 33	LP/HGP/ CN 17 Mat/EM 11	HGP 46 LP 33	HGP 35 Ing 30	E M 32 Ing/HGP 28	LP/EM 35 Mat/CN 30	Mat 6	E M 29 LP 27	Mat 24 IN/EM/ CN 19	Mat 24 CN/EM/ Ing 19	LP 38 Mat 31	HGP/L P/Mat/ EM 31 IN/EF 15
<b>6º ano</b>	EM/MAT 32 LP 26	Ing 15 L P/ MAT 10	IN/Mat/ EM 35 LP 29	LP/MAT/ EM 45 Ing 40	LP/IN/M 11 HGP 5	Mat 44 HGP 35	HGP 41 CN 32	Mat 38 HGP 31	HGP/ EM 30 Mat 22	Ing 32 Mat 28	LP 18 HGP 23	—

<b>7º ano</b>	Mat 57 ET 31	Mat 35 Ing 24	Ing 30 Mat/CFQ 25	Mat 58 ET 46	Ing 52 Mat/LP 44	Mat 55 CFQ 50	Ing/MAT 47 LP/F/CN 24	Geo/EF 14 Todas outras 7	—	—	—	—
<b>8º ano</b>	Fran/Mat 48 LP 32	H 41 Fr 35	Mat 41 FR/H 36	Mat 42 Fran 25	Mat 39 Geo 19	ING 36 Mat 29	—	—	—	—	—	—
<b>9º ano</b>	LP 56 H/ MAT 50	Mat 57 Ing 40	Mat 42 ING 25	Mat 60 FRan 56	Mat 59 LP 41	—	—	—	—	—	—	—

Nos gráficos seguintes pode-se observar a percentagem de níveis negativos nas várias disciplinas nos dois Ciclos do Ensino Básico





5º ANO																		
Disciplina	1º Período						2º Período						3º Período					
	1	2	3	4	5	% Pos.	1	2	3	4	5	% Pos.	1	2	3	4	5	% Pos.
L. Portuguesa	7	68	116	51	15	71	3	66	102	52	19	71	2	53	115	49	26	78
L. Estrangeira	7	28	106	72	44	86	2	43	80	64	54	81	5	35	95	50	61	84
História G. P.	9	43	113	65	27	80	6	54	94	64	25	75	3	48	89	74	30	79
Matemática	5	65	123	53	11	73	6	69	101	52	18	70	8	45	116	54	22	78
C. Natureza	6	49	122	66	14	79	5	45	108	62	23	79	7	35	114	58	29	83
E. V. T.	3	18	148	70	13	92	2	23	123	71	19	89	3	13	109	68	47	93
E. Musical	4	28	112	86	22	87	2	58	84	61	34	75	1	50	74	51	64	79
E. Física	3	18	153	76	7	92	2	17	126	85	13	92	1	15	114	91	24	93
R. M. C.	0	3	11	20	1	91	0	4	17	10	4	89	0	1	14	18	9	98
R. M. E.	0	0	0	0	0	#DIV/0!	0	1	3	1	1	83	5	0	0	4	1	50

6º ANO																		
Disciplina	1º Período						2º Período						3º Período					
	1	2	3	4	5	% Pos.	1	2	3	4	5	% Pos.	1	2	3	4	5	% Pos.
L. Portuguesa	2	64	104	47	15	72	1	75	104	32	20	67	1	46	117	41	21	79
L. Estrangeira	2	68	72	63	27	70	2	61	80	51	38	73	2	47	82	53	42	78
História G. P.	3	69	101	37	22	69	2	69	89	46	26	69	2	51	101	33	39	77
Matemática	1	91	77	48	15	60	3	73	92	50	14	67	2	60	94	53	17	73
C. Natureza	1	55	97	57	22	76	1	43	94	65	29	81	2	34	89	68	33	84
E. V. T.	1	33	142	48	7	85	1	12	127	72	20	94	1	11	118	62	34	95
E. Musical	1	45	117	42	26	80	1	66	84	39	40	71	1	44	79	47	54	80
E. Física	1	23	137	67	4	90	0	20	111	83	18	91	0	8	95	99	24	96
R. M. C.	0	4	7	8	3	82	0	4	10	5	4	83	0	2	8	3	8	90
R. M. E.	0	0	0	0	0	#DIV/0!	0	0	0	1	0	100	0	0	1	1	0	100

7º ANO																		
Disciplina	1º Período						2º Período						3º Período					
	1	2	3	4	5	% Pos.	1	2	3	4	5	% Pos.	1	2	3	4	5	% Pos.
L. Portuguesa	0	63	82	21	1	62	5	59	83	22	0	62	5	36	104	21	3	76
Inglês	0	48	75	31	13	71	2	63	74	23	7	62	6	52	83	20	8	66
Francês	0	28	66	21	9	77	3	49	58	27	4	63	6	30	74	16	15	74
Alemão	0	3	12	6	5	88	0	3	12	9	4	89	1	2	12	9	4	89
História	0	44	94	26	3	74	1	55	93	20	2	67	5	30	106	21	7	79
Geografia	0	49	79	31	8	71	2	59	78	22	7	64	3	24	110	21	11	84
Matemática	0	87	62	14	4	48	4	63	75	20	7	60	4	70	67	18	10	56

C. Naturais	0	38	95	31	3	77	1	26	102	36	4	84	5	20	105	36	3	85
C.F.Químicas	0	54	85	22	6	68	3	58	84	16	8	64	5	41	94	23	6	73
E. Visual	0	30	85	50	2	82	0	20	90	51	8	88	3	12	82	59	13	91
E. Musical	0	9	11	1	0	57	0	5	85	18	1	95	5	7	38	27	5	85
E. Tecnológica	0	0	0	0	0	#DIV/0!	0	26	67	14	4	77	1	16	53	15	3	81
E. Física	1	30	96	40	0	81	2	20	72	59	16	87	5	8	90	61	5	92
R. M. C.	0	2	2	2	2	75	0	1	2	2	3	88	0	1	4	0	1	83
R. M. E.	0	0	0	0	0	#DIV/0!	0	0	2	1	1	100	0	0	2	0	1	100

8º ANO																		
Disciplina	1º Período						2º Período						3º Período					
	1	2	3	4	5	% Pos.	1	2	3	4	5	% Pos.	1	2	3	4	5	% Pos.
L. Portuguesa	0	41	77	13	3	69	0	26	83	17	3	80	0	20	92	26	4	86
Inglês	0	9	75	39	11	93	0	13	60	45	11	90	0	17	70	41	14	88
Francês	1	40	47	12	7	62	2	34	51	9	7	65	1	31	61	16	7	72
Alemão	0	1	14	10	2	96	0	0	13	12	1	100	0	0	15	8	3	100
História	0	39	76	15	5	71	0	40	64	15	9	69	0	30	80	22	10	79
Geografia	1	46	55	22	10	65	0	40	57	23	9	69	0	30	76	28	8	79
Matemática	1	56	58	17	2	57	2	58	53	12	4	53	0	53	75	9	5	63
C. Naturais	0	14	92	23	5	90	0	8	88	27	6	94	0	6	96	33	7	96
C.F.Químicas	0	21	71	28	14	84	0	25	61	31	12	81	0	13	78	23	28	91
E. Visual	1	12	83	35	3	90	0	4	83	27	12	97	0	1	70	43	25	99
E. Musical	0	0	0	0	0	#DIV/0!	0	1	16	10	3	97	0	1	28	16	3	98
E. Tecnológica	0	0	0	0	0	#DIV/0!	0	4	89	16	5	96	1	1	54	30	5	98
E. Física	4	28	69	32	1	76	2	33	69	24	7	74	2	11	80	46	3	91
R. M. C.	0	0	1	2	0	100	0	0	1	1	0	100	0	0	1	1	0	100
R. M. E.	0	0	0	0	0	#DIV/0!	0	0	0	1	0	100	0	0	0	0	1	100

9º ANO																		
Disciplina	1º Período						2º Período						3º Período					
	1	2	3	4	5	% Pos.	1	2	3	4	5	% Pos.	1	2	3	4	5	% Pos.
L. Portuguesa	0	38	53	12	2	64	1	43	50	6	6	58	1	22	59	15	6	78
Inglês	0	36	37	22	10	66	1	35	37	22	11	66	2	28	42	19	13	71
Francês	0	38	40	6	6	58	1	44	35	7	5	51	1	29	41	11	7	66
Alemão	0	1	12	2	0	93	0	0	11	1	2	100	0	0	13	2	0	100
História	0	45	51	9	2	58	0	46	40	12	8	57	1	29	43	22	8	71
Geografia	0	15	60	15	15	86	1	9	59	23	14	91	1	5	56	24	17	94
Matemática	2	49	36	10	8	51	3	62	22	12	7	39	1	54	29	11	8	47
C. Naturais	0	17	61	23	4	84	1	19	62	19	5	81	1	15	58	17	12	84
C.F.Químicas	0	33	43	16	13	69	1	44	46	13	2	58	1	19	62	10	11	81
E. Visual	0	1	10	5	11	96	1	0	11	8	11	97	1	0	4	12	13	97
E. Tecnológica	1	2	28	17	1	94	1	8	17	6	3	74	0	5	18	9	1	85
E. M.	0	0	0	0	0	#DIV/0!	0	5	17	16	3	88	0	1	10	7	12	97
T.I.C.	0	4	80	21	0	96	1	34	51	14	6	67	1	2	76	17	7	97
E. Física	0	21	53	30	1	80	0	18	55	33	1	83	0	12	55	29	8	88
R. M. C.	0	0	0	5	5	100	0	0	0	5	5	100	0	0	0	3	7	100
R. M. E.	0	0	0	0	0	#DIV/0!	0	0	0	0	1	100	0	0	0	0	0	#DIV/0!

**O grupo de trabalho do C. P. – avaliação dos alunos :**

Graça Cabrita , Conceição C., José Correia e Victor Pessoa













