

ESCOLA E. B. 2,3 nº1 de LAGOS

Ano Lectivo de 2007 / 2008

Relatório de avaliação do 3º período

O presente relatório tem como objectivo analisar a avaliação efectuada pelas várias disciplinas no segundo e terceiro ciclos do ensino básico desta escola.

Para análise dos vários gráficos deste relatório apresentamos, no quadro que se segue, o número de alunos por turma bem como o total de alunos por ano de escolaridade.

Quadro 1 – Número de alunos por turma

| 3.º PERÍODO | | | | | | | | | | | | | | |
|-------------|----|----|----|----|----|----|----|----|----|----|----|-------|-----------|----------|
| Ano/turma | A | B | C | D | E | F | G | H | I | J | L | M | TOTAL/ANO | VARIAÇÃO |
| 5.º ANO | 26 | 20 | 18 | 20 | 19 | 26 | 18 | 18 | 25 | 16 | 19 | 23 | 248 | 3 |
| 6.º ANO | 20 | 20 | 20 | 23 | 25 | 16 | 18 | 23 | 18 | 20 | 25 | | 228 | 4 |
| 7.º ANO | 19 | 17 | 28 | 28 | 21 | 27 | 18 | 0 | 0 | | | | 158 | 4 |
| 8.º ANO | 19 | 16 | 20 | 23 | 24 | 24 | 16 | 0 | 0 | | | | 142 | 2 |
| 9.º ANO | 21 | 24 | 18 | 19 | 22 | 18 | 0 | 0 | 0 | | | | 122 | -4 |
| | | | | | | | | | | | | TOTAL | 898 | 9 |

Os gráficos que se seguem representam a **percentagem de níveis positivos** nas disciplinas de cada ano. Nestes gráficos estão englobadas todas as turmas de cada ano, apresentando em conjunto a avaliação efectuada no 1º período.

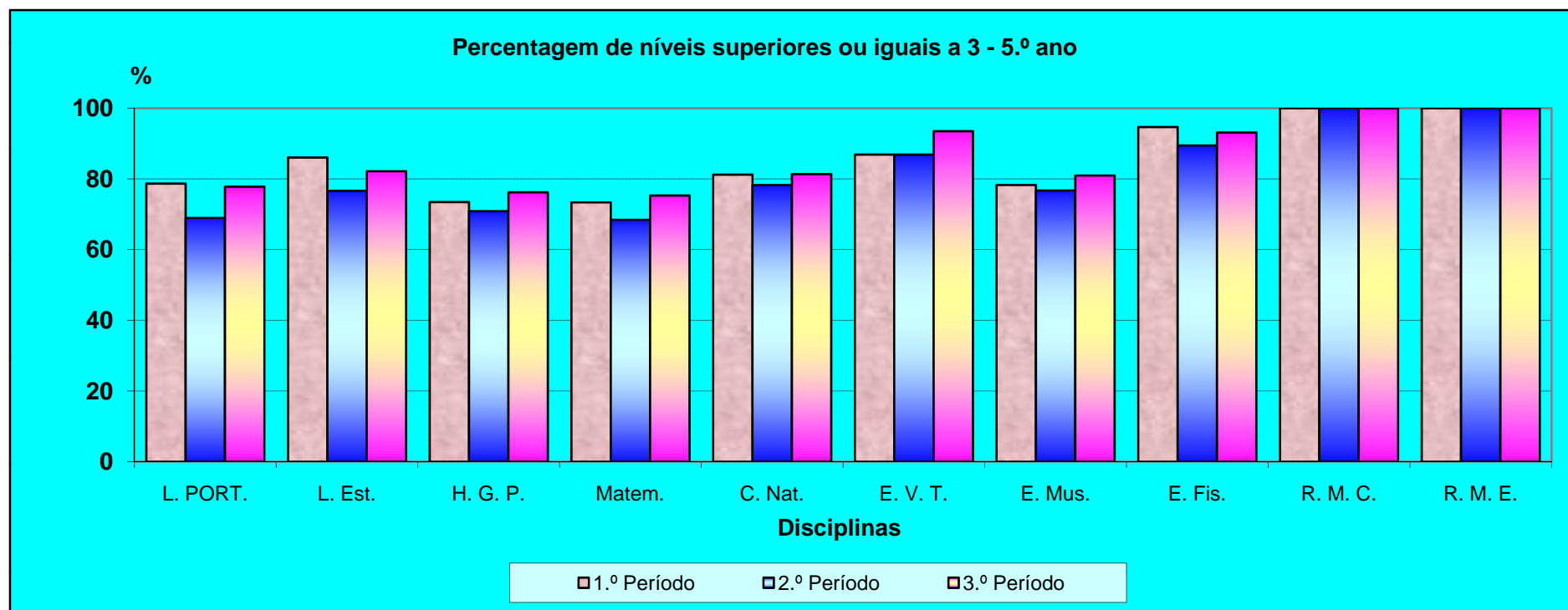


Gráfico1- Percentagem de níveis positivos no 5º ano



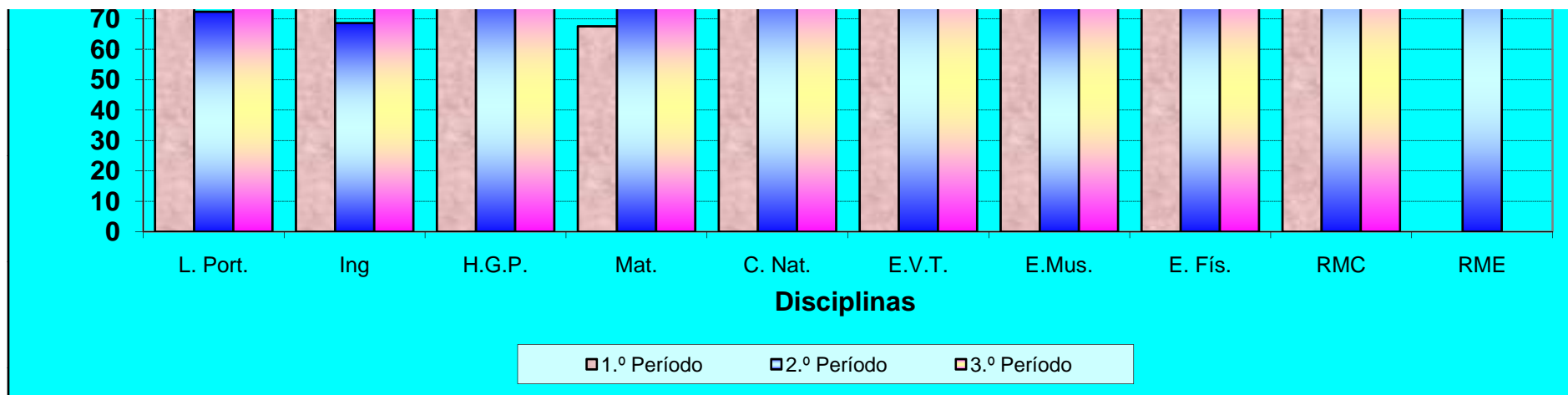


Gráfico 2 – Percentagem de níveis positivos no 6º ano

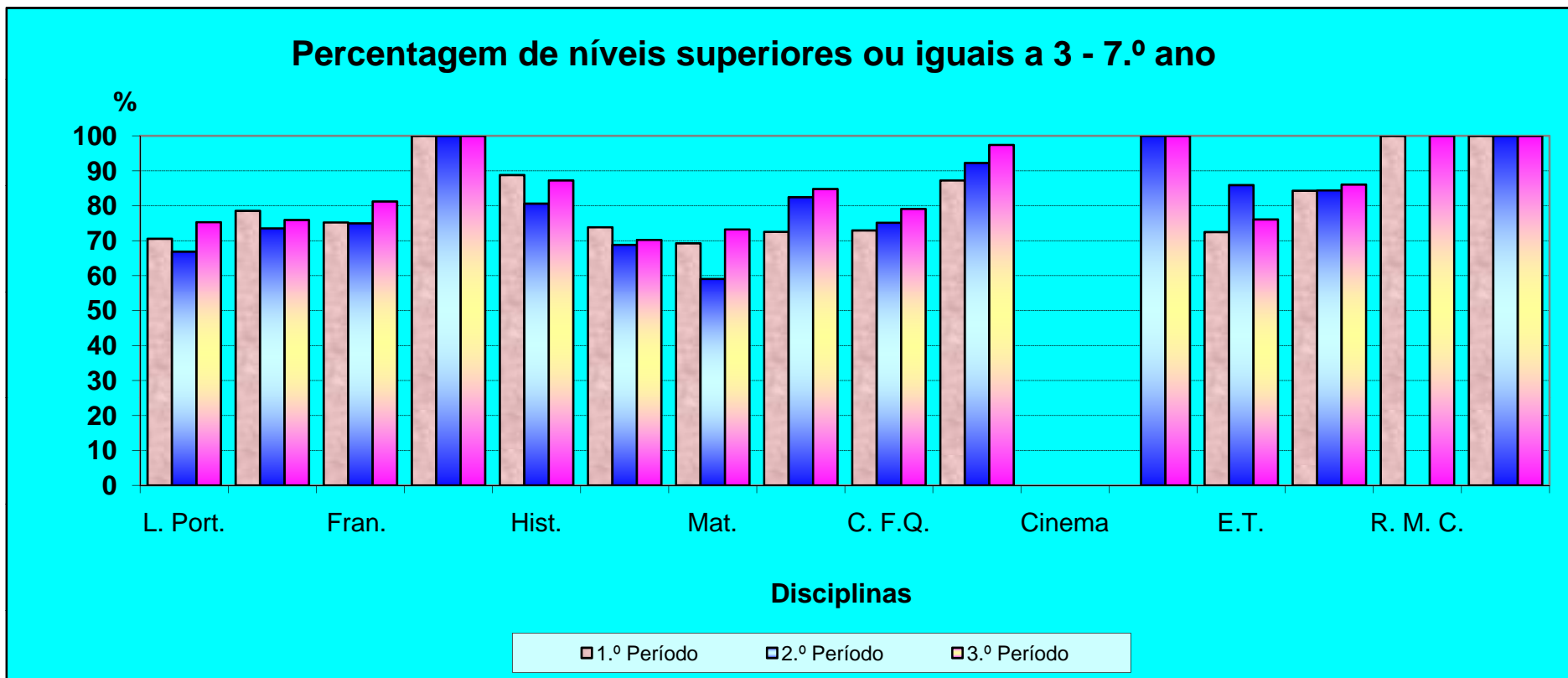
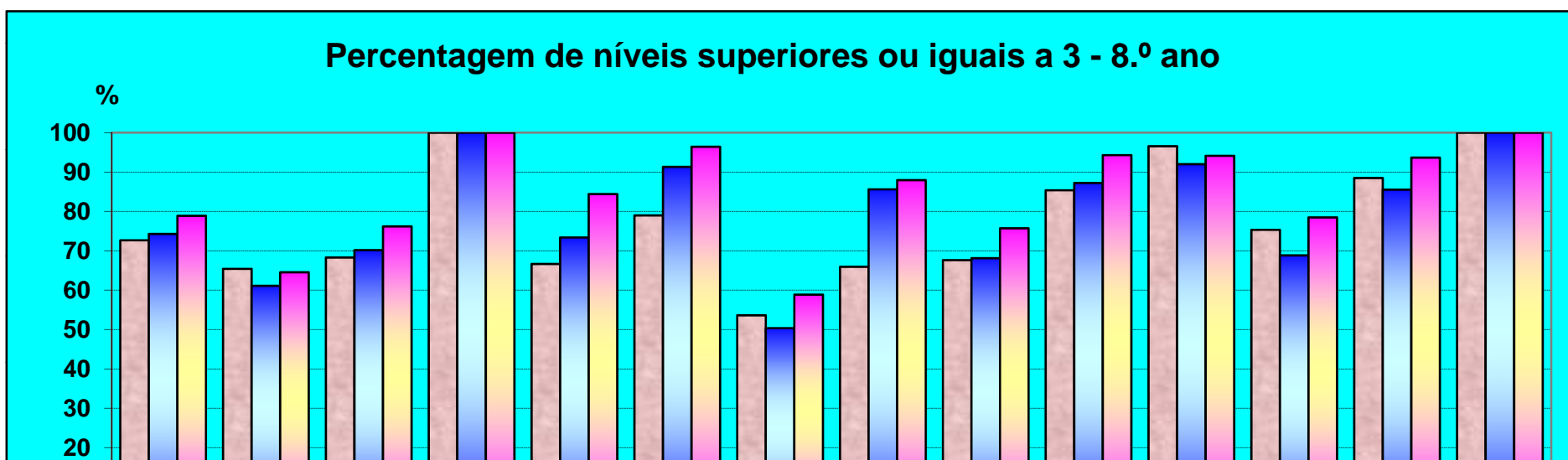


Gráfico 3 – Percentagem de níveis positivos no 7º ano



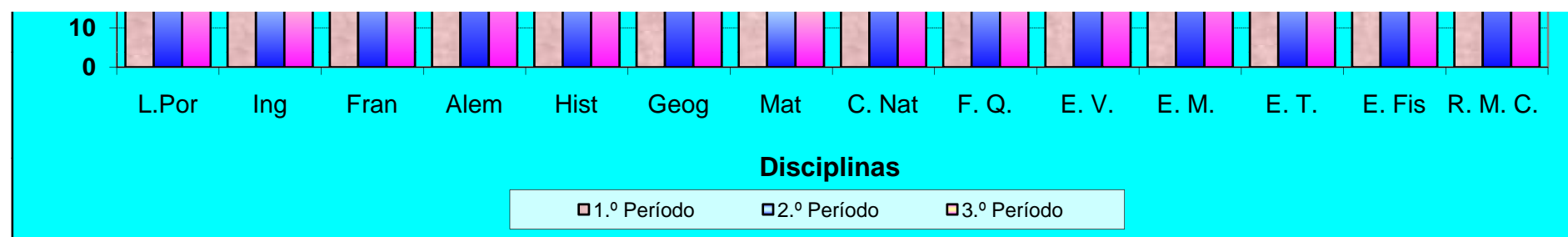


Gráfico 4 – Percentagem de níveis positivos no 8º ano

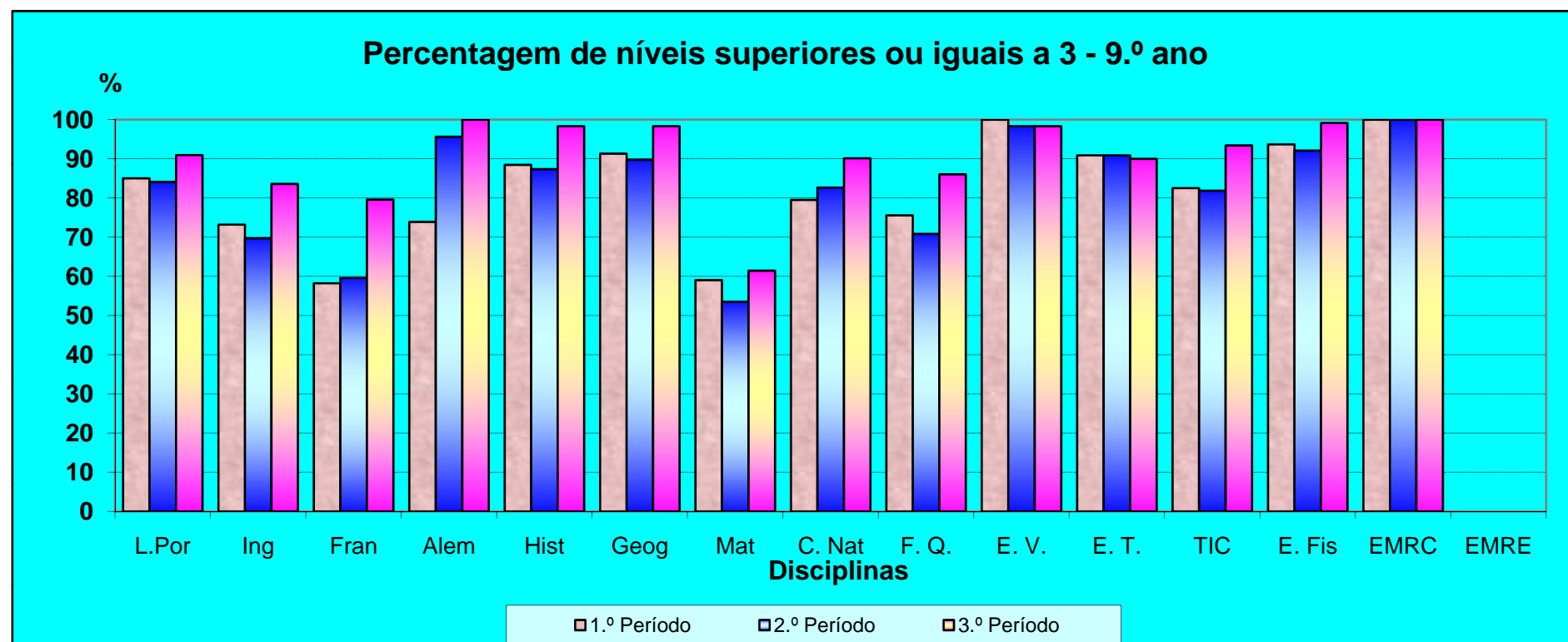


Gráfico 5 – Percentagem de níveis positivos no 9º ano

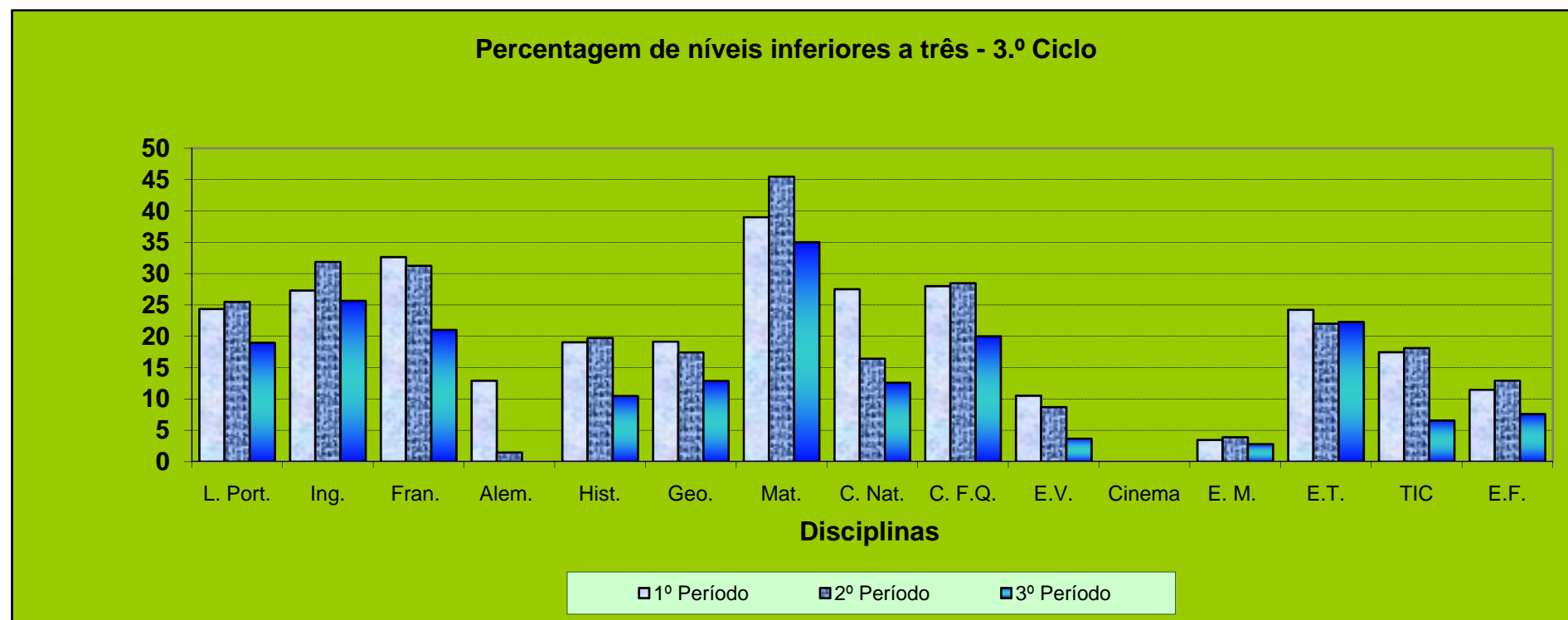
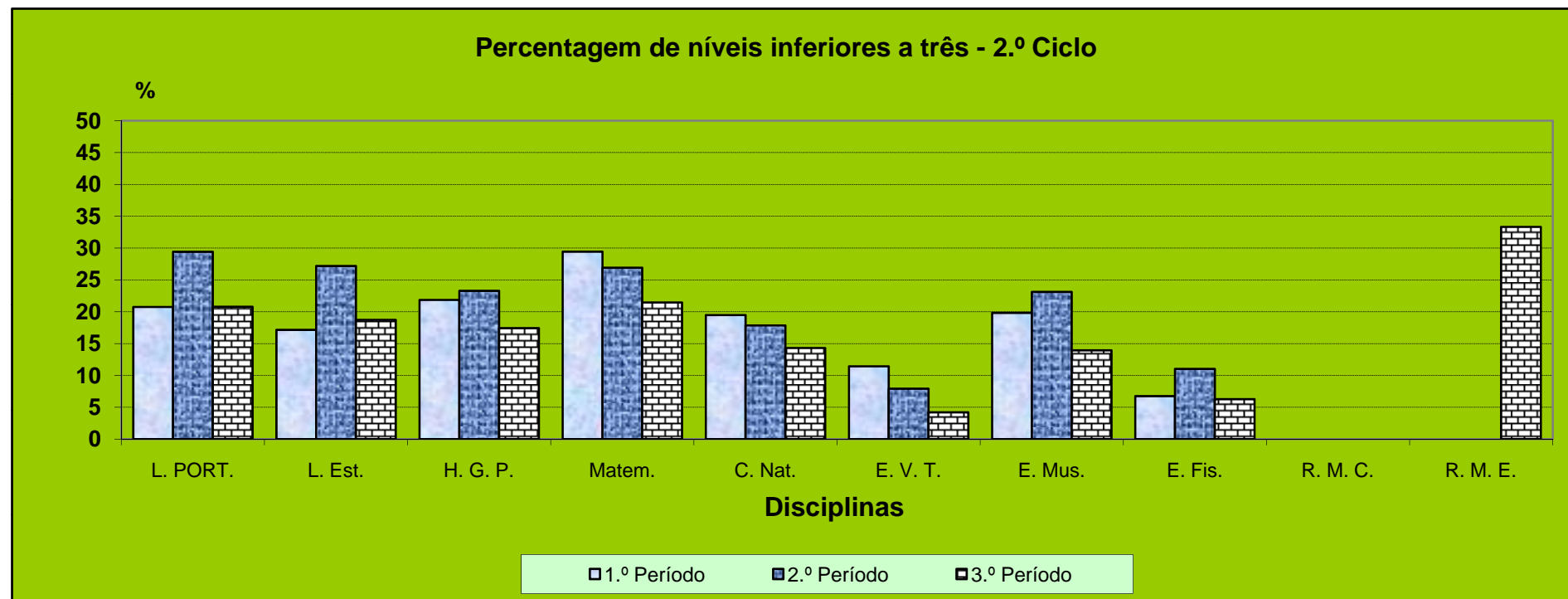
Após a análise destes gráficos podemos observar o quadro 2, onde a cada turma se atribui a disciplina com maior percentagem de níveis negativos.

Quadro 2 – Disciplinas com maior percentagem de níveis negativos por turma .

| | A | B | C | D | E | F | G | H | I | J | L | M |
|--------------|-----------------|---------------------|-------------------------|--------------------------------|------------------------|-------------------------|-----------------------|-------------------------|-----------------------------|-------------------------|------------------------|-----------------|
| 5ºano | EM 42 HGP 39 | LP/Ing/Mat 5 | Ing/HGP 28 Mat/LP 17 | CN 30 Mat 20 | Mat 11 HGP/Ing/CN 5 | EM 42 Mat 39 | Ingl 29 CN 24 | Mat 56 LP 50 | LP/Mat/HGP 32 CN 28 | Ingl 38 LP/Mat/EM 31 | HGP 37 LP/CN 32 | HGP 26 LP 17 |
| 6ºano | LP 15 Mat 5 | Ing/Mat 15 LP 10 | LP 10 | LP/Ingl. 26 EF 22 | Ing 32 LP 24 | Ing 44 LP/ Mat/EM 25 | LP 28 Ingl/ HGP 22 | Mat 17 Ing/HGP/EM 13 | Ingl/Mat 39 LP/HGP/EM 22 | HGP 35 Mat 25 | LP/MAT 24 Ing/CN 16 | --- |
| 7ºano | Mat 26 ET 25 | ET 67 Ing/Geo 47 | ET 71 Geo 43 | Fran/FQ 21 LP/Ing/Geo/CN 18 | Mat 24 Ing 19 | Franc 50 FQ/Geo 48 | Ingl 39 EF 28 | --- | --- | --- | --- | --- |

| | | | | | | | | | | | | |
|--------------|------------------|-------------------|-----------------------|------------------------|------------------|------------------------|-----------------|-------|-------|-------|-------|-------|
| 8ºano | Ingl 47 FQ 42 | Mat 40 Ingl 38 | Ing 47 Mat 40 | Ing/Mat 39 FQ 27 | Mat 46 Ing 33 | Mat 50 LP/ ET 42 | Mat 38 ET 13 | _____ | _____ | _____ | _____ | _____ |
| 9ºano | Mat 52 Ing 38 | Mat 42 TIC 15 | Mat 33 Fran/ CN 17 | Franc 23 LP 16 | Mat 50 FQ 32 | Mat 39 Franc 33 | _____ | _____ | _____ | _____ | _____ | _____ |

Nos gráficos seguintes pode-se observar a percentagem de níveis negativos nas várias disciplinas nos dois Ciclos do Ensino Básico



5º ANO

| Disciplina | 1º Período | | | | | | 2º Período | | | | | | 3º Período | | | | | |
|----------------|------------|----|-----|-----|----|--------|------------|----|-----|----|----|--------|------------|----|-----|----|----|--------|
| | 1 | 2 | 3 | 4 | 5 | % Pos. | 1 | 2 | 3 | 4 | 5 | % Pos. | 1 | 2 | 3 | 4 | 5 | % Pos. |
| L. Portuguesa | 0 | 52 | 113 | 70 | 9 | 79 | 4 | 72 | 92 | 65 | 12 | 69 | 7 | 48 | 101 | 71 | 21 | 78 |
| L. Estrangeira | 0 | 34 | 97 | 77 | 36 | 86 | 4 | 53 | 81 | 52 | 54 | 77 | 7 | 37 | 91 | 53 | 59 | 82 |
| História G. P. | 1 | 64 | 87 | 71 | 22 | 73 | 7 | 64 | 80 | 57 | 36 | 71 | 8 | 51 | 93 | 45 | 51 | 76 |
| Matemática | 0 | 65 | 91 | 67 | 21 | 73 | 6 | 71 | 95 | 50 | 22 | 68 | 6 | 55 | 100 | 56 | 30 | 75 |
| C. Natureza | 1 | 45 | 110 | 74 | 15 | 81 | 4 | 49 | 101 | 67 | 23 | 78 | 6 | 40 | 92 | 77 | 32 | 81 |
| E. V. T. | 1 | 31 | 148 | 57 | 7 | 87 | 3 | 29 | 125 | 73 | 14 | 87 | 5 | 11 | 118 | 85 | 28 | 94 |
| E. Musical | 0 | 53 | 100 | 76 | 15 | 78 | 6 | 51 | 88 | 59 | 41 | 77 | 5 | 42 | 98 | 63 | 39 | 81 |
| E. Física | 2 | 11 | 102 | 113 | 17 | 95 | 2 | 24 | 97 | 93 | 31 | 89 | 4 | 13 | 96 | 94 | 41 | 93 |
| R. M. C. | 0 | 0 | 14 | 20 | 3 | 100 | 0 | 0 | 11 | 16 | 13 | 100 | 0 | 0 | 5 | 18 | 16 | 100 |
| R. M. E. | 0 | 0 | 1 | 2 | 1 | 100 | 0 | 0 | 3 | 1 | 0 | 100 | 0 | 0 | 2 | 2 | 0 | 100 |

6º ANO

| Disciplina | 1º Período | | | | | | 2º Período | | | | | | 3º Período | | | | | |
|----------------|------------|----|-----|----|----|---------|------------|----|-----|----|----|--------|------------|----|-----|----|----|--------|
| | 1 | 2 | 3 | 4 | 5 | % Pos. | 1 | 2 | 3 | 4 | 5 | % Pos. | 1 | 2 | 3 | 4 | 5 | % Pos. |
| L. Portuguesa | 0 | 46 | 107 | 59 | 16 | 80 | 0 | 62 | 97 | 45 | 20 | 72 | 0 | 44 | 104 | 50 | 30 | 81 |
| L. Estrangeira | 2 | 45 | 104 | 62 | 15 | 79 | 2 | 68 | 75 | 55 | 23 | 69 | 3 | 42 | 97 | 42 | 44 | 80 |
| História G. P. | 0 | 38 | 105 | 57 | 26 | 83 | 0 | 38 | 109 | 45 | 32 | 83 | 0 | 24 | 102 | 49 | 53 | 89 |
| Matemática | 0 | 74 | 97 | 46 | 11 | 68 | 0 | 49 | 131 | 35 | 9 | 78 | 1 | 40 | 125 | 41 | 21 | 82 |
| C. Natureza | 1 | 45 | 103 | 60 | 18 | 80 | 0 | 29 | 101 | 57 | 28 | 87 | 1 | 21 | 110 | 63 | 33 | 90 |
| E. V. T. | 0 | 22 | 120 | 71 | 15 | 90 | 0 | 5 | 113 | 66 | 39 | 98 | 0 | 4 | 91 | 86 | 46 | 98 |
| E. Musical | 1 | 41 | 106 | 44 | 43 | 82 | 0 | 51 | 76 | 40 | 55 | 77 | 0 | 19 | 87 | 45 | 75 | 92 |
| E. Física | 1 | 18 | 142 | 67 | 0 | 92 | 0 | 26 | 111 | 71 | 16 | 88 | 1 | 12 | 108 | 83 | 26 | 94 |
| R. M. C. | 0 | 0 | 24 | 21 | 5 | 100 | 0 | 0 | 24 | 20 | 16 | 100 | 0 | 0 | 18 | 18 | 24 | 100 |
| R. M. E. | 0 | 0 | 0 | 0 | 0 | #DIV/0! | 0 | 0 | 1 | 0 | 0 | 100 | 0 | 2 | 0 | 0 | 0 | 0 |

7º ANO

| Disciplina | 1º Período | | | | | | 2º Período | | | | | | 3º Período | | | | | |
|----------------|------------|----|----|----|----|---------|------------|----|----|----|----|---------|------------|----|----|----|----|---------|
| | 1 | 2 | 3 | 4 | 5 | % Pos. | 1 | 2 | 3 | 4 | 5 | % Pos. | 1 | 2 | 3 | 4 | 5 | % Pos. |
| L. Portuguesa | 0 | 45 | 90 | 13 | 5 | 71 | 0 | 51 | 82 | 18 | 3 | 67 | 0 | 39 | 96 | 19 | 4 | 75 |
| Inglês | 0 | 33 | 63 | 42 | 16 | 79 | 1 | 40 | 66 | 39 | 9 | 74 | 0 | 38 | 68 | 39 | 13 | 76 |
| Francês | 1 | 25 | 61 | 14 | 4 | 75 | 1 | 30 | 64 | 21 | 8 | 75 | 1 | 23 | 71 | 23 | 10 | 81 |
| Alemão | 0 | 0 | 10 | 14 | 7 | 100 | 0 | 0 | 10 | 13 | 7 | 100 | 0 | 0 | 8 | 12 | 10 | 100 |
| História | 0 | 17 | 96 | 31 | 8 | 89 | 0 | 30 | 91 | 26 | 8 | 81 | 0 | 20 | 97 | 26 | 14 | 87 |
| Geografia | 1 | 39 | 86 | 25 | 2 | 74 | 0 | 48 | 78 | 23 | 5 | 69 | 0 | 47 | 88 | 13 | 10 | 70 |
| Matemática | 2 | 45 | 70 | 29 | 7 | 69 | 0 | 63 | 71 | 17 | 3 | 59 | 0 | 42 | 74 | 36 | 5 | 73 |
| C. Naturais | 0 | 42 | 75 | 30 | 6 | 73 | 0 | 27 | 89 | 30 | 8 | 82 | 0 | 24 | 93 | 33 | 8 | 85 |
| C.F. Químicas | 1 | 42 | 78 | 32 | 6 | 73 | 1 | 37 | 68 | 33 | 14 | 75 | 1 | 32 | 67 | 37 | 21 | 79 |
| E. Visual | 0 | 19 | 95 | 32 | 3 | 87 | 0 | 12 | 98 | 41 | 4 | 92 | 0 | 4 | 91 | 50 | 10 | 97 |
| Cinema | 0 | 4 | 4 | 4 | 0 | 67 | 0 | 0 | 0 | 0 | 0 | #DIV/0! | 0 | 0 | 0 | 0 | 0 | #DIV/0! |
| E. Musical | 0 | 0 | 0 | 0 | 0 | #DIV/0! | 0 | 0 | 19 | 20 | 14 | 100 | 0 | 0 | 26 | 23 | 8 | 100 |
| E. Tecnológica | 0 | 11 | 21 | 8 | 0 | 73 | 0 | 10 | 53 | 8 | 0 | 86 | 0 | 27 | 73 | 12 | 1 | 76 |
| E. Física | 4 | 20 | 84 | 45 | 0 | 84 | 1 | 23 | 65 | 60 | 5 | 84 | 2 | 20 | 71 | 55 | 10 | 86 |
| R. M. C. | 0 | 0 | 0 | 3 | 0 | 100 | 0 | 0 | 0 | 0 | 0 | #DIV/0! | 0 | 0 | 2 | 1 | 0 | 100 |
| R. M. E. | 0 | 0 | 0 | 1 | 1 | 100 | 0 | 0 | 1 | 0 | 0 | 100 | 0 | 0 | 0 | 1 | 0 | 100 |

8º ANO

| Disciplina | 1º Período | | | | | | 2º Período | | | | | | 3º Período | | | | | |
|----------------|------------|----|----|----|----|--------|------------|----|----|----|----|--------|------------|----|----|----|----|--------|
| | 1 | 2 | 3 | 4 | 5 | % Pos. | 1 | 2 | 3 | 4 | 5 | % Pos. | 1 | 2 | 3 | 4 | 5 | % Pos. |
| L. Portuguesa | 0 | 38 | 82 | 14 | 5 | 73 | 0 | 36 | 85 | 14 | 5 | 74 | 0 | 30 | 92 | 13 | 7 | 79 |
| Inglês | 0 | 46 | 56 | 21 | 10 | 65 | 1 | 55 | 54 | 20 | 14 | 61 | 0 | 50 | 58 | 22 | 11 | 65 |
| Francês | 1 | 38 | 59 | 20 | 5 | 68 | 0 | 37 | 61 | 19 | 7 | 70 | 0 | 30 | 69 | 20 | 7 | 76 |
| Alemão | 0 | 0 | 13 | 3 | 0 | 100 | 0 | 0 | 10 | 3 | 3 | 100 | 0 | 0 | 12 | 1 | 3 | 100 |
| História | 1 | 45 | 69 | 16 | 7 | 67 | 0 | 37 | 78 | 16 | 8 | 73 | 0 | 22 | 93 | 13 | 13 | 84 |
| Geografia | 0 | 29 | 82 | 19 | 8 | 79 | 0 | 12 | 97 | 17 | 12 | 91 | 0 | 5 | 88 | 32 | 15 | 96 |
| Matemática | 0 | 64 | 48 | 19 | 7 | 54 | 2 | 67 | 47 | 16 | 7 | 50 | 0 | 58 | 60 | 13 | 10 | 59 |
| C. Naturais | 0 | 47 | 65 | 18 | 8 | 66 | 0 | 20 | 84 | 25 | 10 | 86 | 0 | 17 | 87 | 22 | 15 | 88 |
| C.F.Químicas | 0 | 45 | 65 | 23 | 6 | 68 | 0 | 44 | 57 | 25 | 12 | 68 | 0 | 34 | 69 | 23 | 14 | 76 |
| E. Visual | 0 | 18 | 76 | 21 | 8 | 85 | 1 | 17 | 80 | 34 | 9 | 87 | 1 | 7 | 72 | 41 | 19 | 94 |
| E. Musical | 0 | 1 | 16 | 12 | 0 | 97 | 0 | 4 | 17 | 26 | 3 | 92 | 0 | 3 | 17 | 17 | 14 | 94 |
| E. Tecnológica | 2 | 17 | 41 | 10 | 7 | 75 | 0 | 24 | 40 | 9 | 4 | 69 | 0 | 17 | 42 | 13 | 7 | 78 |
| E. Física | 0 | 16 | 77 | 46 | 0 | 88 | 0 | 21 | 53 | 56 | 15 | 86 | 0 | 9 | 68 | 54 | 11 | 94 |
| R. M. C. | 0 | 0 | 0 | 9 | 2 | 100 | 0 | 0 | 0 | 7 | 4 | 100 | 0 | 0 | 0 | 4 | 7 | 100 |
| R. M. E. | 0 | 0 | 0 | 1 | 1 | 100 | 0 | 0 | 0 | 1 | 1 | 100 | 0 | 0 | 0 | 1 | 1 | 100 |

| 9º ANO | | | | | | | | | | | | | | | | | | |
|----------------|------------|----|----|----|----|---------|------------|----|----|----|----|---------|------------|----|----|----|----|---------|
| Disciplina | 1º Período | | | | | | 2º Período | | | | | | 3º Período | | | | | |
| | 1 | 2 | 3 | 4 | 5 | % Pos. | 1 | 2 | 3 | 4 | 5 | % Pos. | 1 | 2 | 3 | 4 | 5 | % Pos. |
| L. Portuguesa | 0 | 19 | 80 | 26 | 2 | 85 | 0 | 20 | 79 | 24 | 3 | 84 | 0 | 11 | 81 | 24 | 6 | 91 |
| Inglês | 1 | 33 | 59 | 24 | 10 | 73 | 1 | 32 | 45 | 24 | 7 | 70 | 0 | 20 | 62 | 29 | 11 | 84 |
| Francês | 0 | 43 | 36 | 15 | 9 | 58 | 0 | 42 | 39 | 17 | 6 | 60 | 0 | 21 | 55 | 13 | 14 | 80 |
| Alemão | 0 | 12 | 19 | 11 | 4 | 74 | 0 | 1 | 14 | 5 | 3 | 96 | 0 | 0 | 14 | 5 | 3 | 100 |
| História | 0 | 12 | 59 | 27 | 6 | 88 | 0 | 16 | 69 | 29 | 13 | 87 | 0 | 2 | 73 | 23 | 24 | 98 |
| Geografia | 0 | 11 | 55 | 48 | 13 | 91 | 0 | 13 | 62 | 29 | 23 | 90 | 0 | 2 | 59 | 40 | 21 | 98 |
| Matemática | 3 | 49 | 47 | 20 | 8 | 59 | 1 | 58 | 44 | 13 | 11 | 54 | 0 | 47 | 46 | 19 | 10 | 61 |
| C. Naturais | 0 | 26 | 60 | 29 | 12 | 80 | 0 | 22 | 65 | 28 | 12 | 83 | 0 | 12 | 67 | 30 | 13 | 90 |
| C.F.Químicas | 0 | 31 | 58 | 24 | 14 | 76 | 0 | 37 | 52 | 21 | 17 | 71 | 0 | 17 | 60 | 23 | 22 | 86 |
| E. Visual | 0 | 0 | 33 | 42 | 5 | 100 | 0 | 1 | 23 | 27 | 10 | 98 | 0 | 1 | 14 | 28 | 17 | 98 |
| E. Tecnológica | 0 | 1 | 4 | 6 | 0 | 91 | 0 | 1 | 7 | 3 | 0 | 91 | 0 | 1 | 2 | 6 | 1 | 90 |
| T.I.C. | 0 | 22 | 61 | 38 | 5 | 83 | 0 | 23 | 63 | 29 | 12 | 82 | 0 | 8 | 69 | 28 | 17 | 93 |
| E. Física | 0 | 8 | 69 | 49 | 1 | 94 | 0 | 10 | 74 | 42 | 1 | 92 | 0 | 1 | 67 | 49 | 5 | 99 |
| R. M. C. | 0 | 0 | 2 | 8 | 1 | 100 | 0 | 0 | 1 | 3 | 7 | 100 | 0 | 0 | 1 | 2 | 8 | 100 |
| R. M. E. | 0 | 0 | 0 | 0 | 0 | #DIV/0! | 0 | 0 | 0 | 0 | 0 | #DIV/0! | 0 | 0 | 0 | 0 | 0 | #DIV/0! |

O grupo de trabalho do C. P. – avaliação dos alunos :

Ana Cerol , Graça Cabrita , José Correia e Victor Pessoa