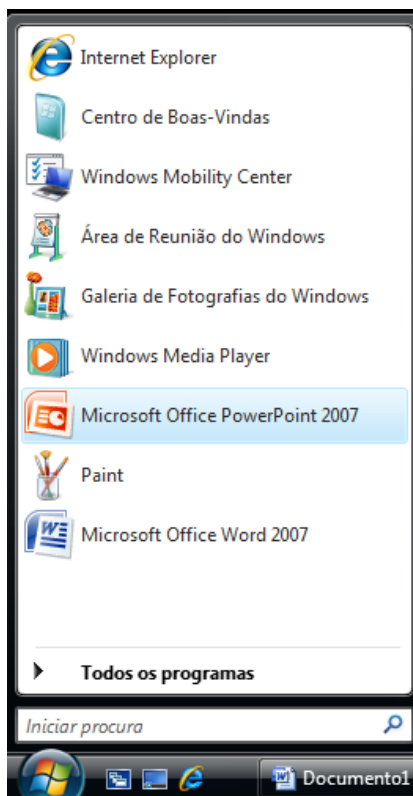
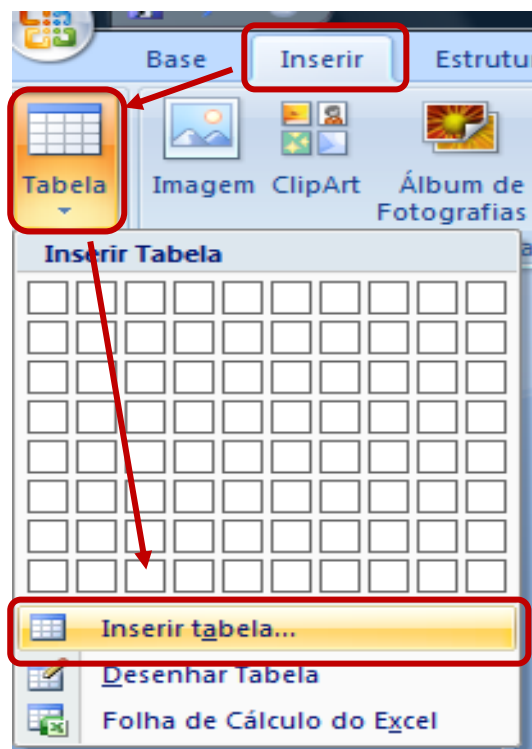


Como inserir tabelas num diapositivo

1- Abrir o programa Microsoft Office PowerPoint – **Botão iniciar** – **Todos os programas** – **Microsoft Office** – **Microsoft Office PowerPoint**;



2 - Separador **inserir** - **Inserir tabela**



3 – Inserir o **número de colunas** e o **número de linhas** e clicar em **ok**

