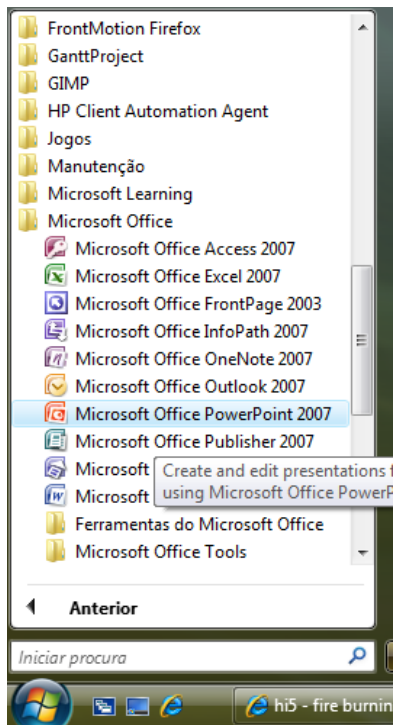
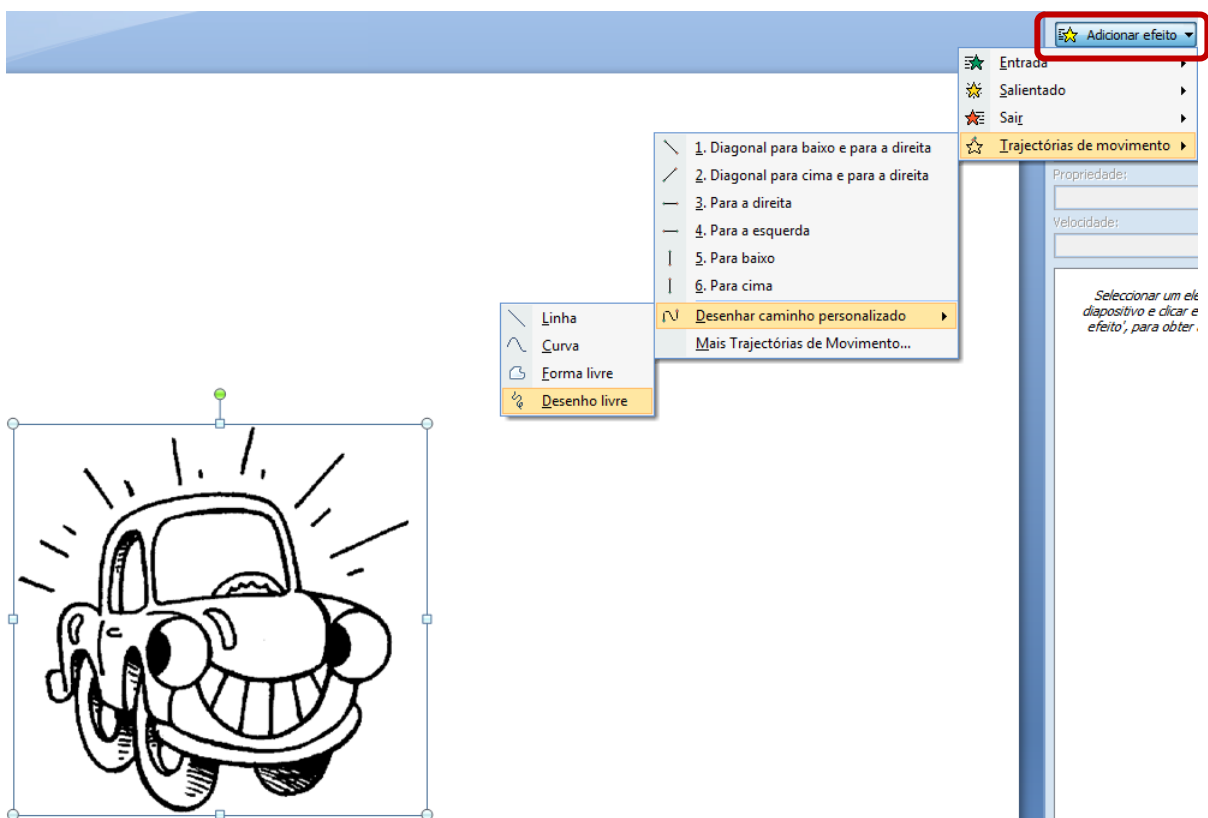


Como fazer uma trajetória de movimento com caminho personalizado

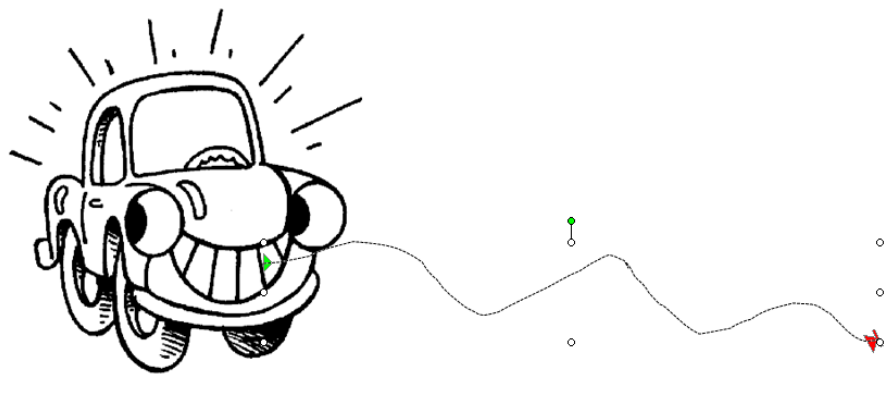
- 1- Abrir o programa Microsoft Office PowerPoint – **Botão iniciar - todos os programas – Microsoft Office – Microsoft PowerPoint;**



2º Separador **animações - animação personalizada**. Seleccionar a imagem - **adicionar efeito – trajetórias de movimento – desenhar caminho personalizado - desenho livre.**



3º Colocar o lápis sobre a imagem desenhar o caminho e clicar em **reproduzir**.



Animação personalizada

Adicionar efeito

Remover

Modificar: Trajectória personalizada

Início: Ao clicar

Trajectória: Desbloqueado

Velocidade: Médio

1 Imagem 3

Reordenar

Reproduzir

Apresentações